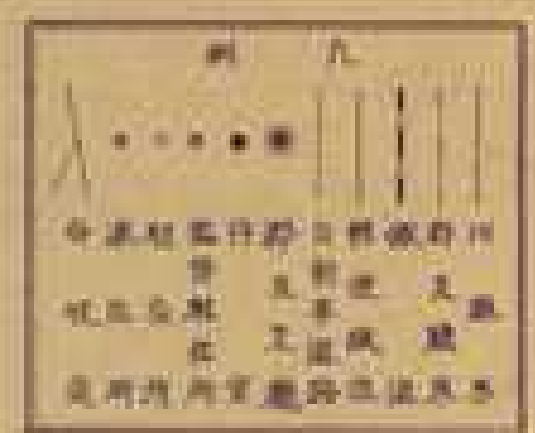
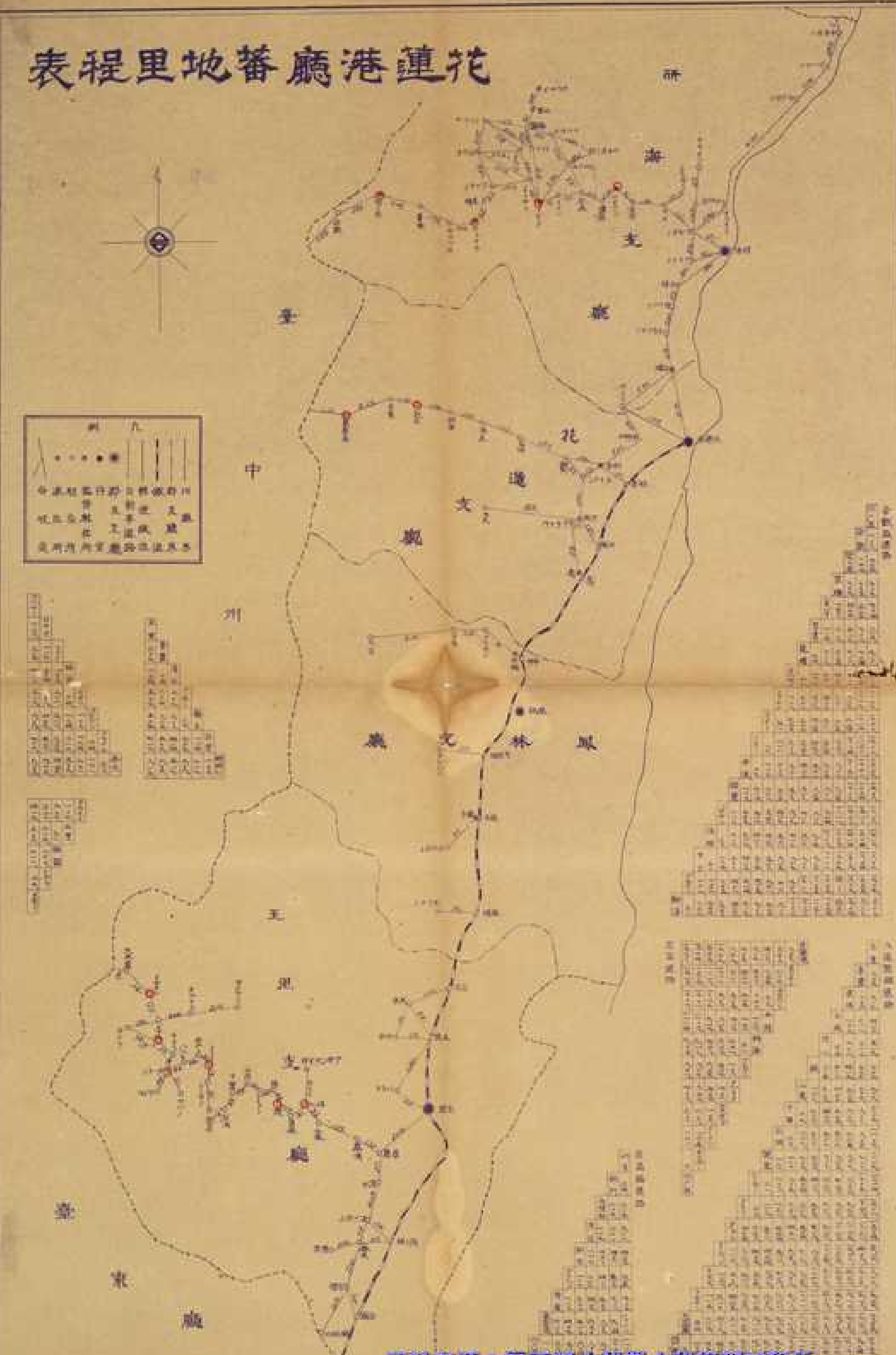




花蓮港廳蕃地里程表

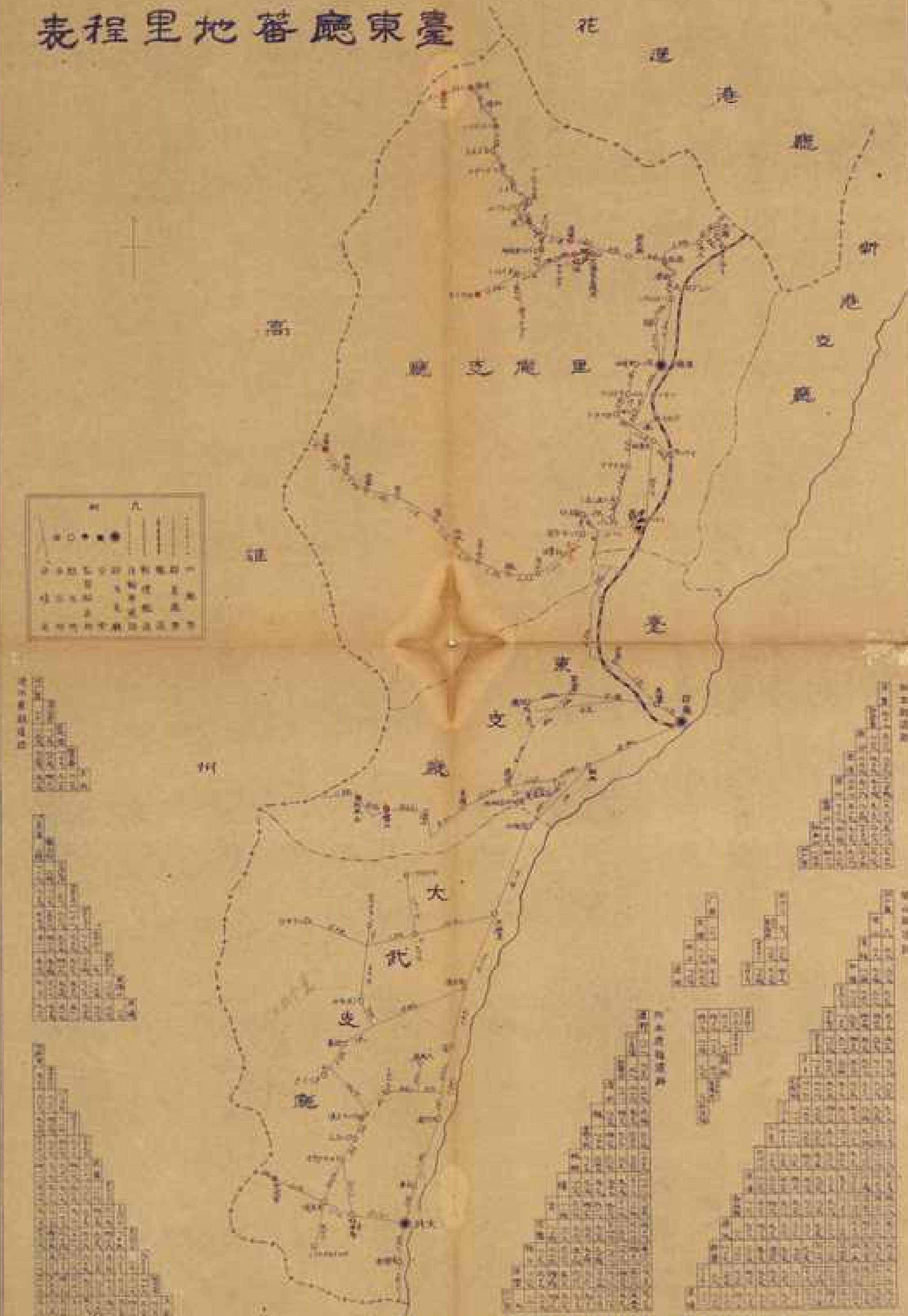


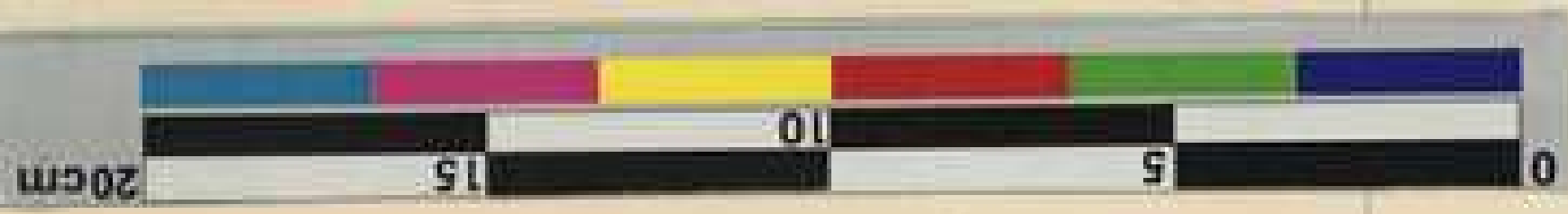
第一級公路	第二級公路	第三級公路	第四級公路	第五級公路	鐵路	河流	行政界線
實線	虛線	點線	短線	長線	粗實線	細實線	粗虛線



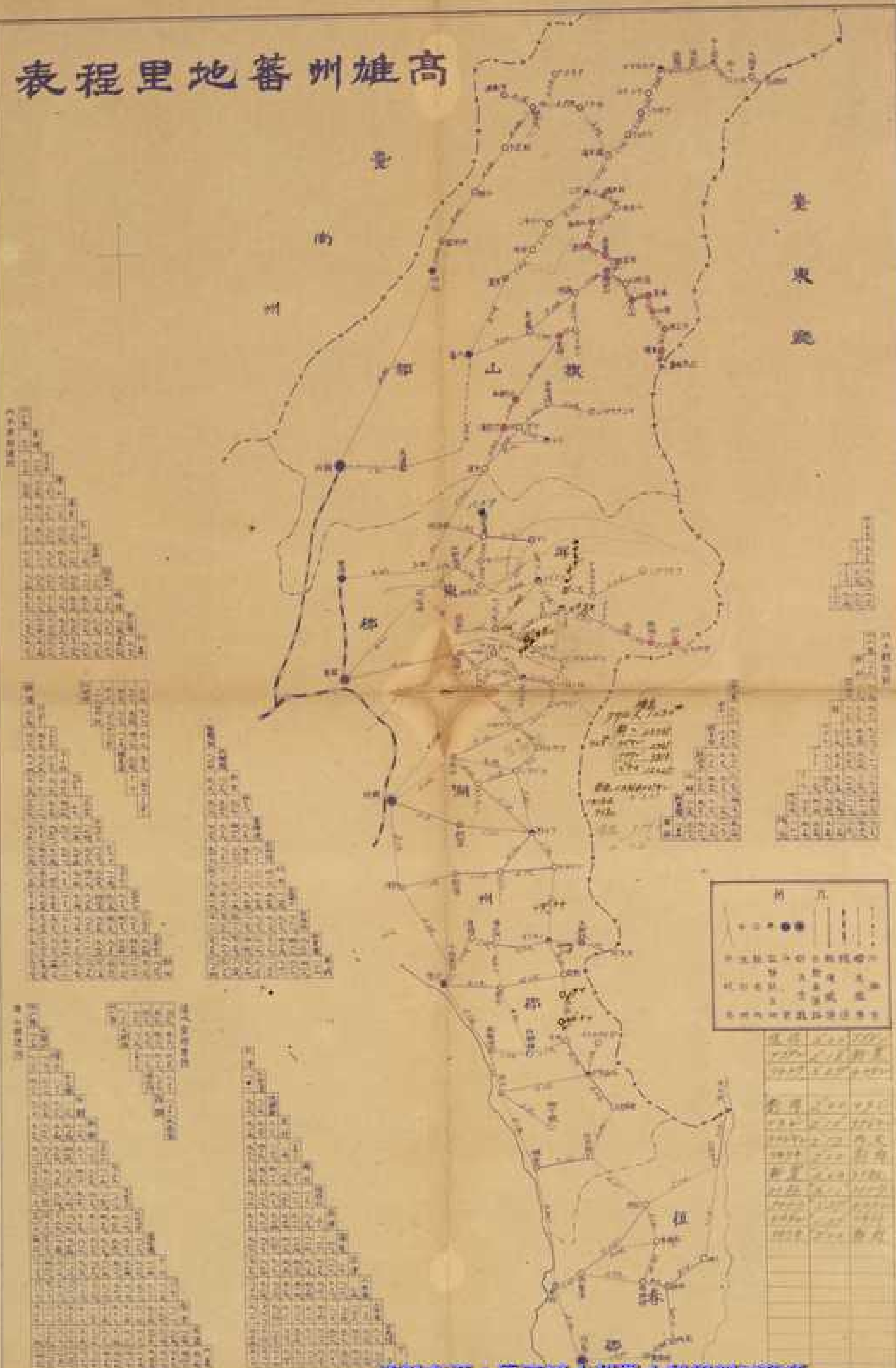


臺東廳蕃地里程表





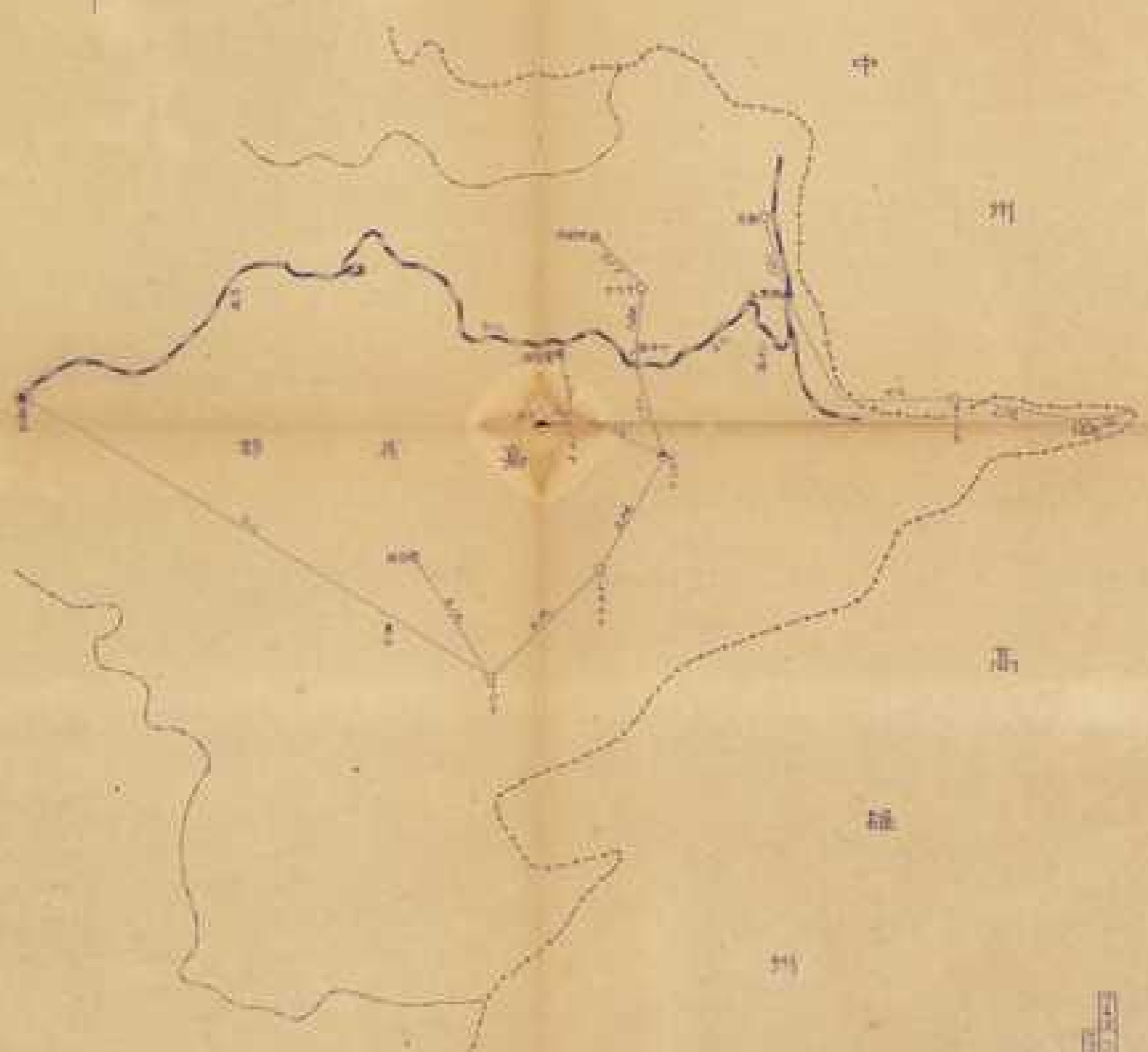
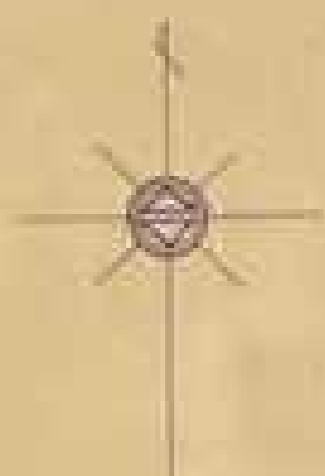
高雄州蕃地里程表



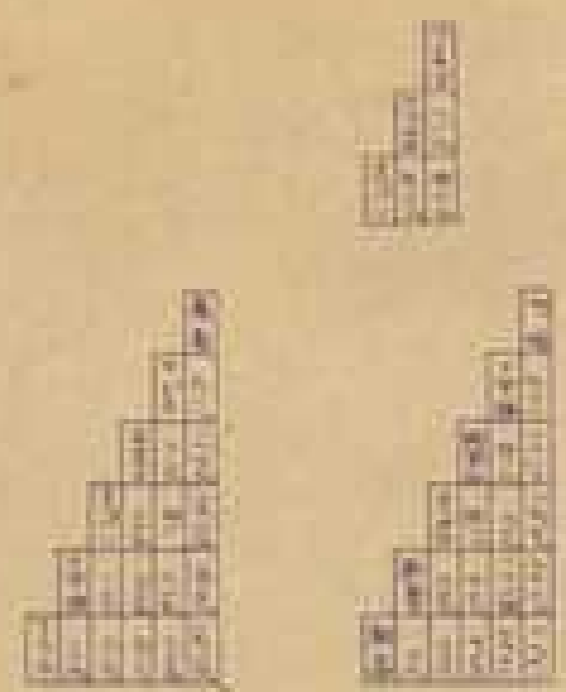
資料來源：經濟部水利署水利規劃試驗所
 數位製作：中央研究院人社中心地理資訊專題中心



臺南州蕃地里程表



圖例	
—	行政區界
—	縣界
—	市界
—	鄉界
—	村界
—	里界
—	鄰界
—	段界
—	溝渠
—	道路
—	鐵路
—	橋樑
—	水塔
—	電線
—	其他

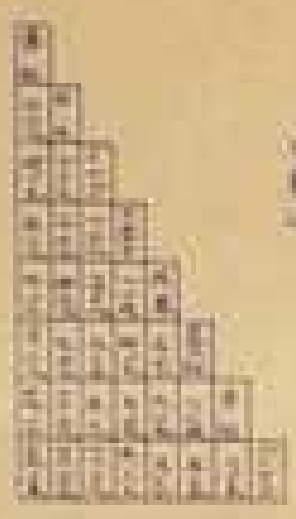
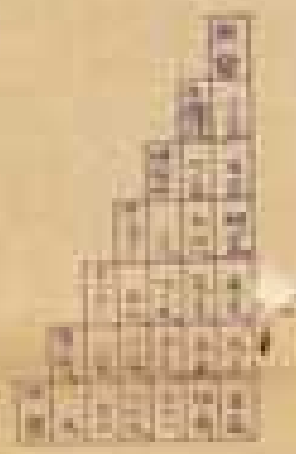
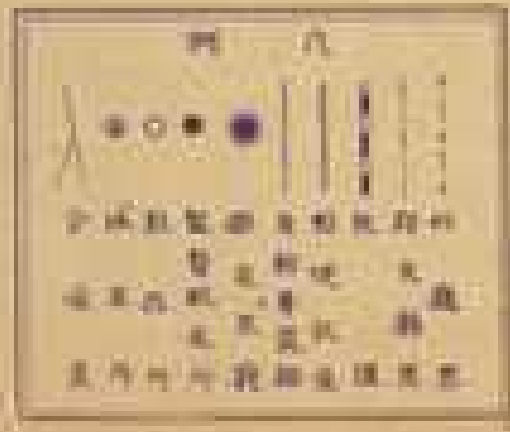
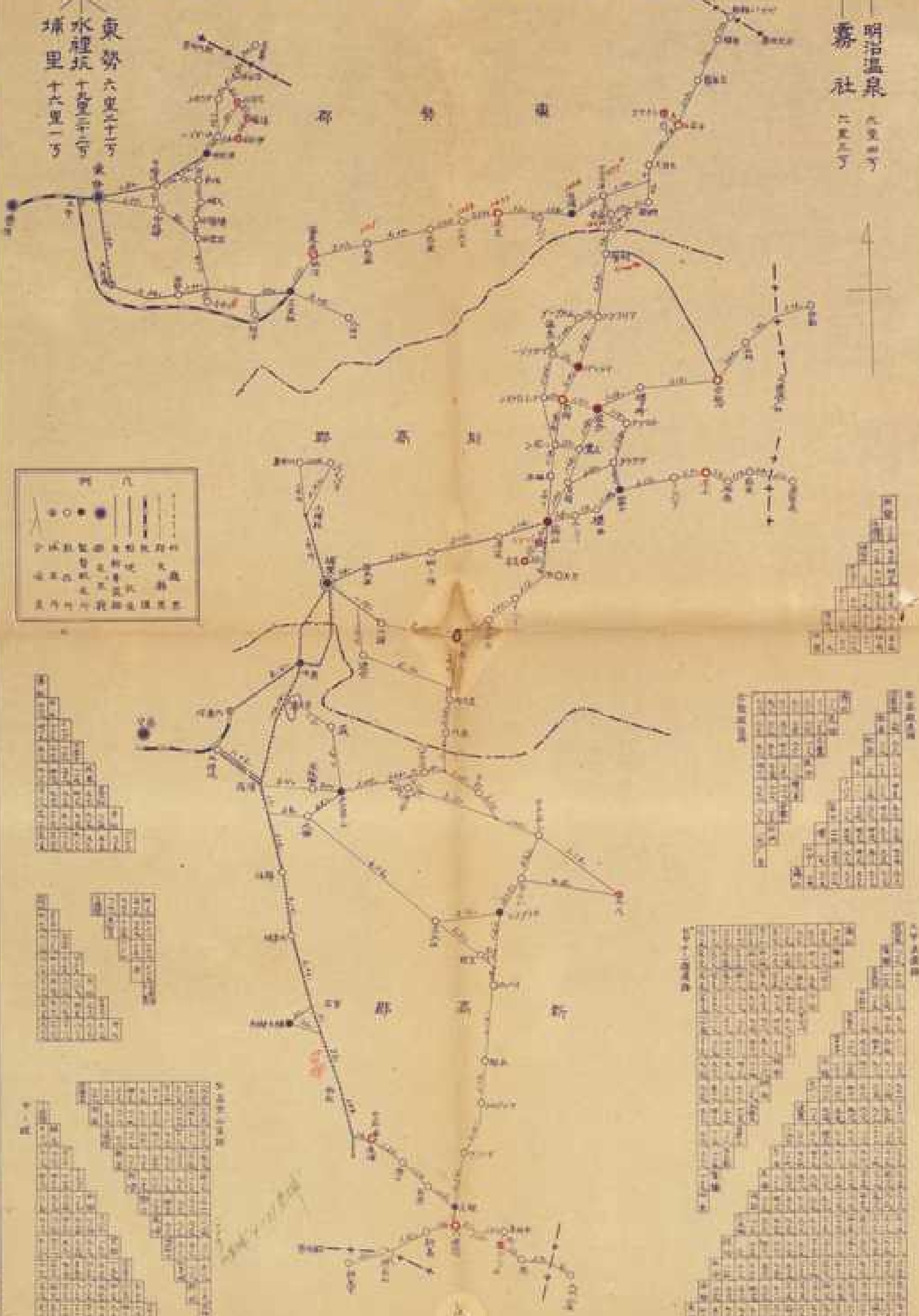




臺中州蕃地里程表

東勢 明治溫泉 八里坌
埔里 霧社 二里坌

東勢 六里二十分
水裡坑 十里五分
埔里 十六里一分



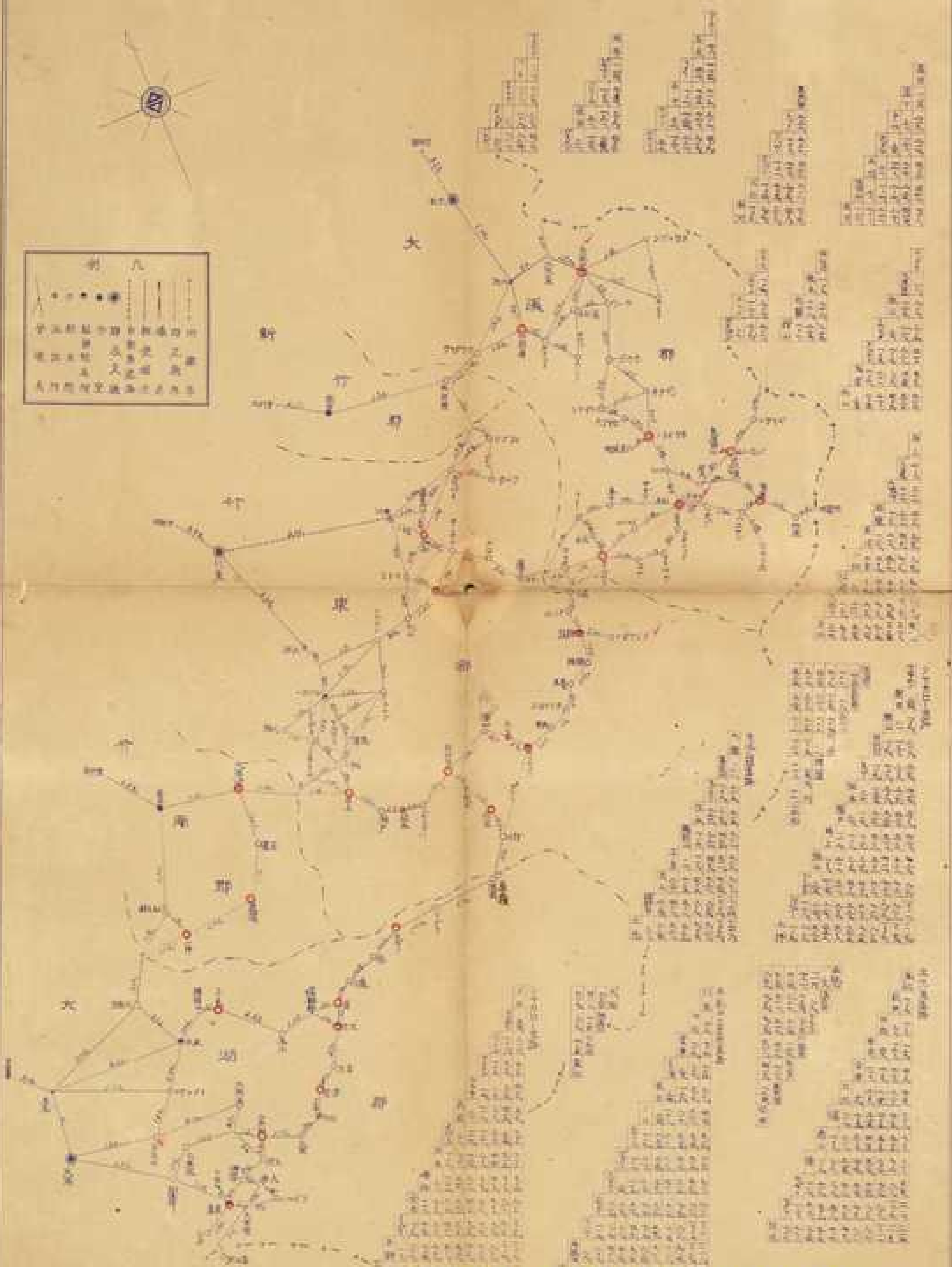


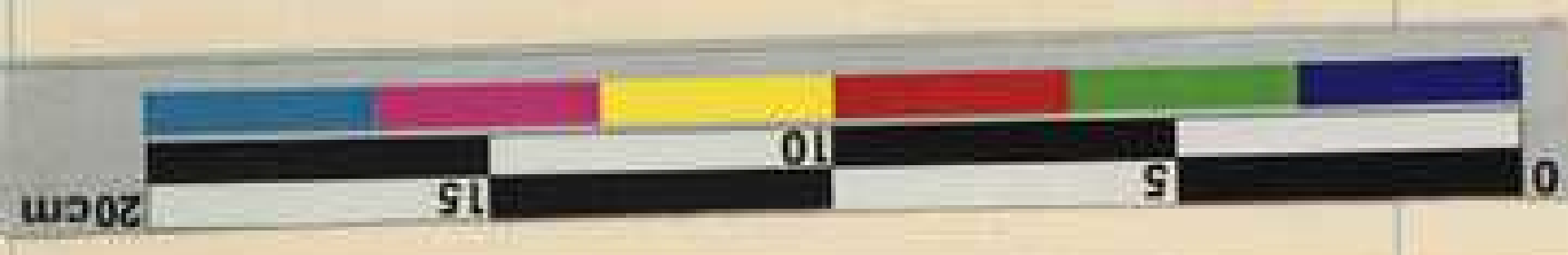
新价州蕃地里程表



凡例

●	○	—	—	—	—
●	○	—	—	—	—
●	○	—	—	—	—
●	○	—	—	—	—





臺北州蕃地地理里程表

臺北州蕃地地理里程表

一、基隆市至各蕃地里程表

蕃地名稱	里程 (公里)
大南澳	110
蘇澳	100
南澳	90
東澳	80
西澳	70
北澳	60
南澳	50
東澳	40
西澳	30
北澳	20

二、基隆市至各蕃地里程表

蕃地名稱	里程 (公里)
大南澳	110
蘇澳	100
南澳	90
東澳	80
西澳	70
北澳	60
南澳	50
東澳	40
西澳	30
北澳	20

三、基隆市至各蕃地里程表

蕃地名稱	里程 (公里)
大南澳	110
蘇澳	100
南澳	90
東澳	80
西澳	70
北澳	60
南澳	50
東澳	40
西澳	30
北澳	20

四、基隆市至各蕃地里程表

蕃地名稱	里程 (公里)
大南澳	110
蘇澳	100
南澳	90
東澳	80
西澳	70
北澳	60
南澳	50
東澳	40
西澳	30
北澳	20

