

花蓮縣北埔地方地形圖(47幅)²⁷⁻²

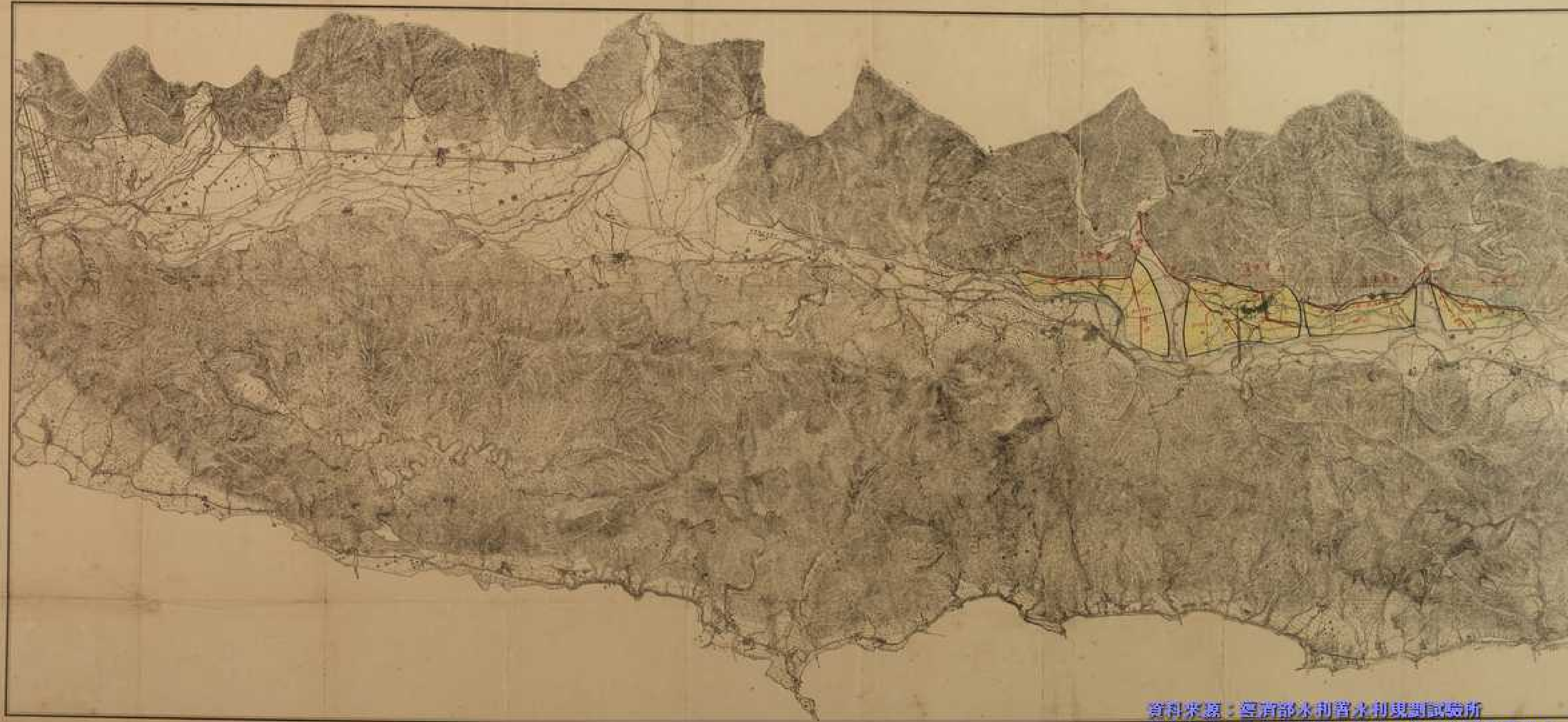
比例尺：1/2500 測量：昭和四年(1929)

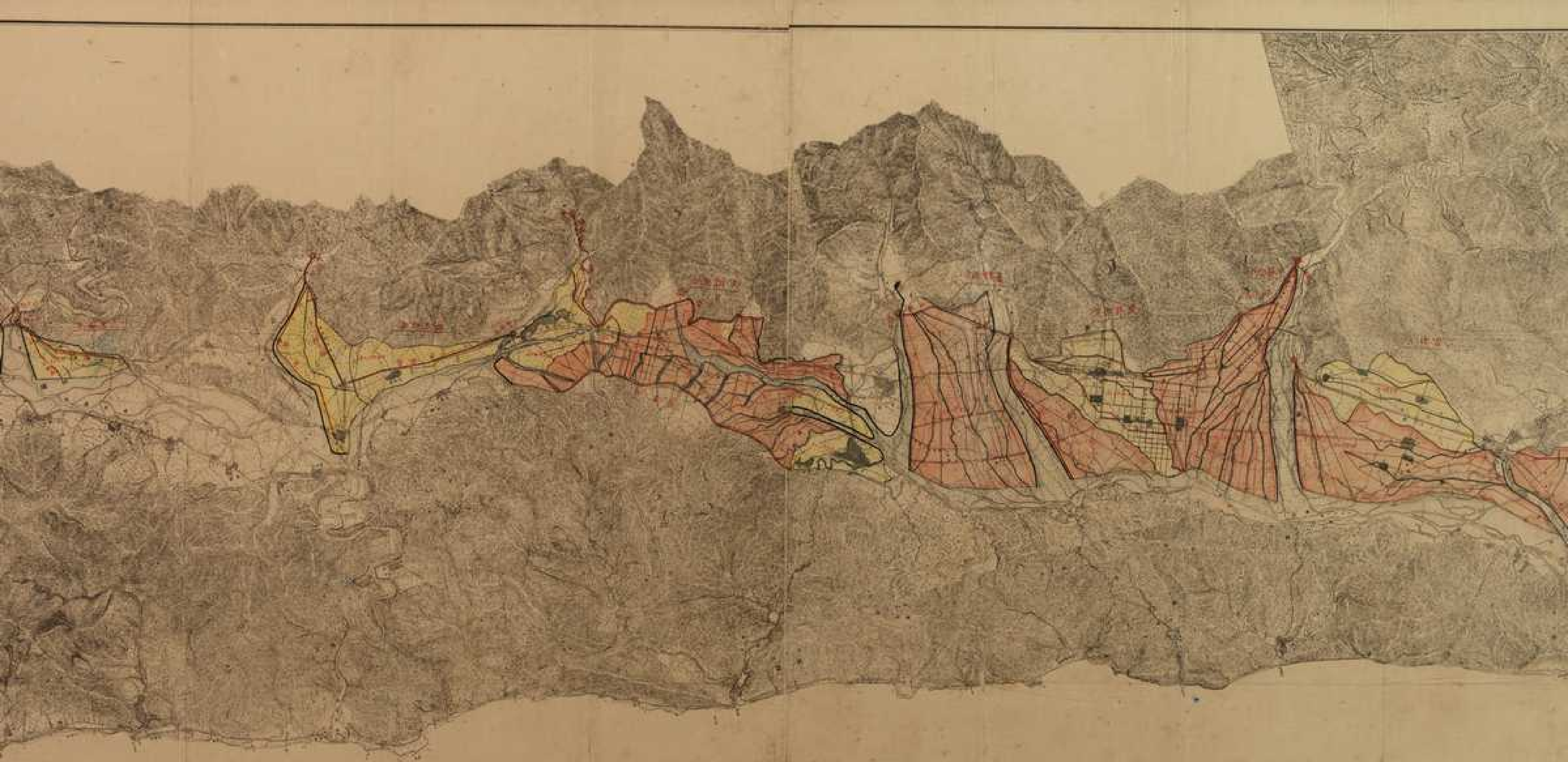
花蓮縣萬里橋地方平面圖(82幅)²⁷⁻¹

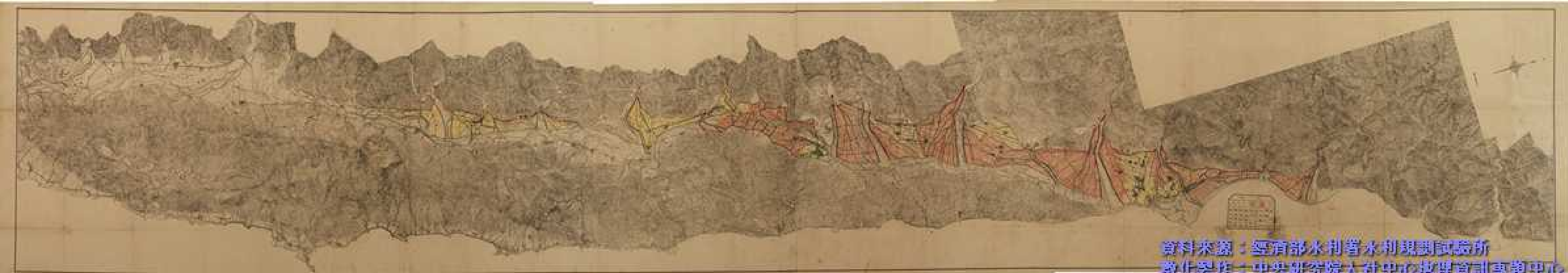
比例尺：1/2500 測量：昭和十五年(1940)

花蓮縣瑞穗大圳灌溉
區域地形圖²⁷⁻³

比例尺：1/2500 測量：民國四十四年







資料來源：經濟部水利署水利規劃試驗所

數位製作：中央研究院人文中心地理資訊專題中心