

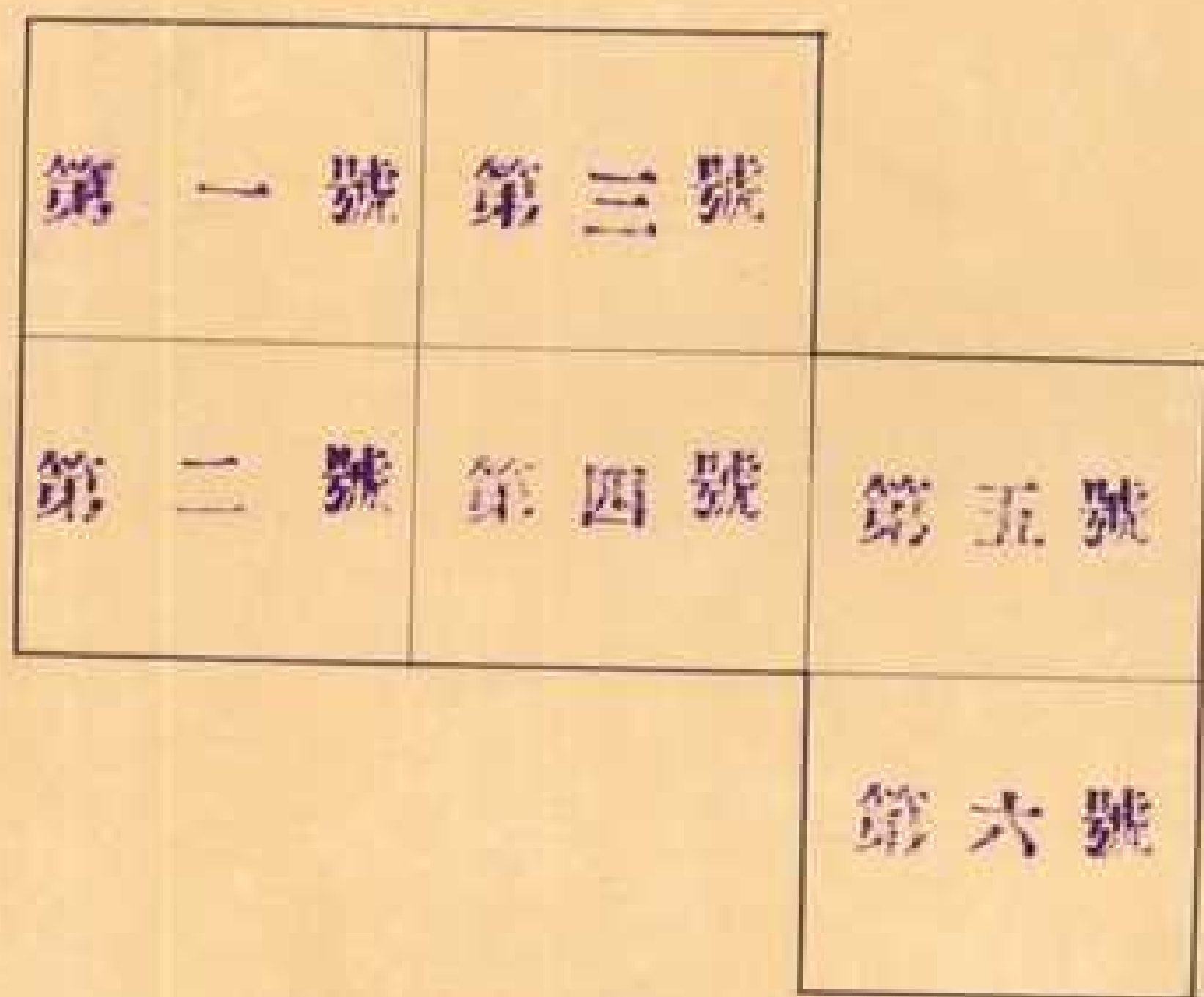
民雄地方北幹線主要構造物  
設施平面圖 (26幅)

比例尺：1/500

民雄地方貯水池

比例尺：1/500 測量：昭和六年(1931)

民雄地方  
隧道出口附近



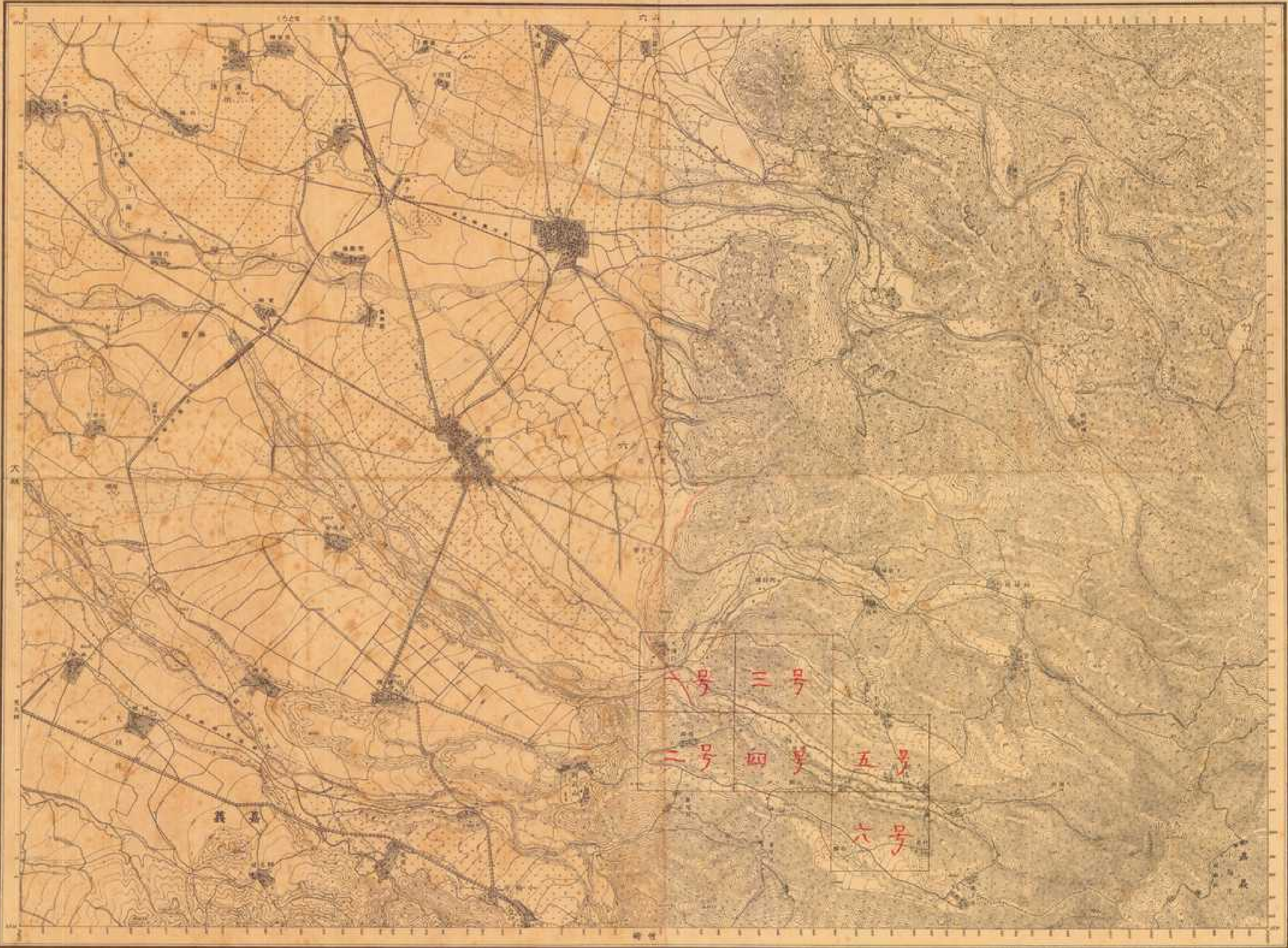
民雄地方 14  
獅子路地方 14

$\frac{6}{8} \Big) 14$

14

# 厝頭嵌

比例尺 1:50,000  
圖例



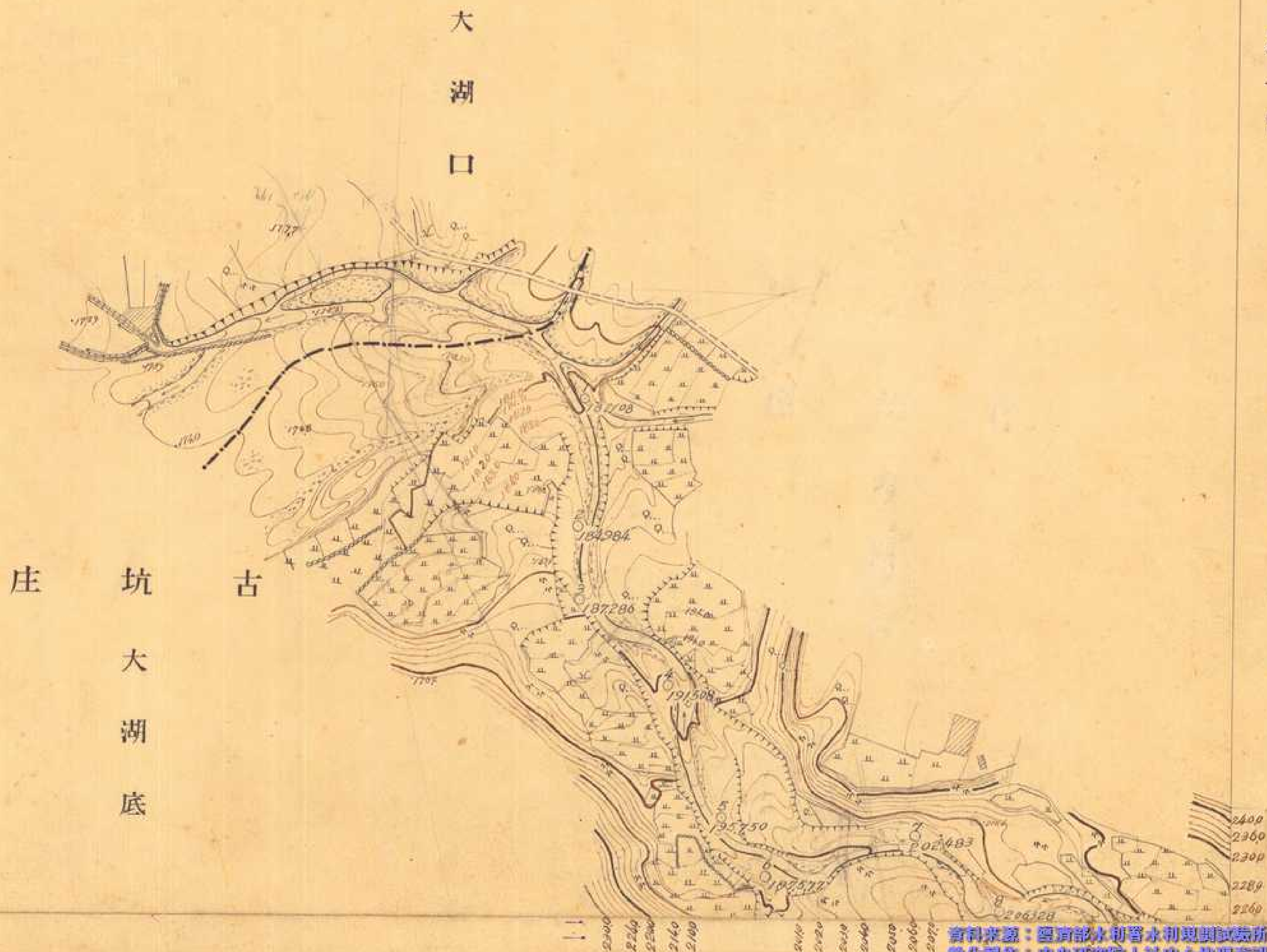
（本圖係由日本國政府之測量所所製之地形圖經改繪而成其比例尺與原圖同）

資料來源：經濟部水利署水利規劃試驗所  
數位製作：中央研究院人社中心地理資訊專題中心

昭和七年三月四日

農林技術進田利院

測量員 大橋 五郎  
製圖員 大橋 五郎





古坑庄  
大湖底

昭和七年二月二十二日

農務技手迫田利隆

測量部測量課  
測量課測量課  
測量課測量課

民雄地方隧道出口附近  
第三號

縮尺 二千五百分一

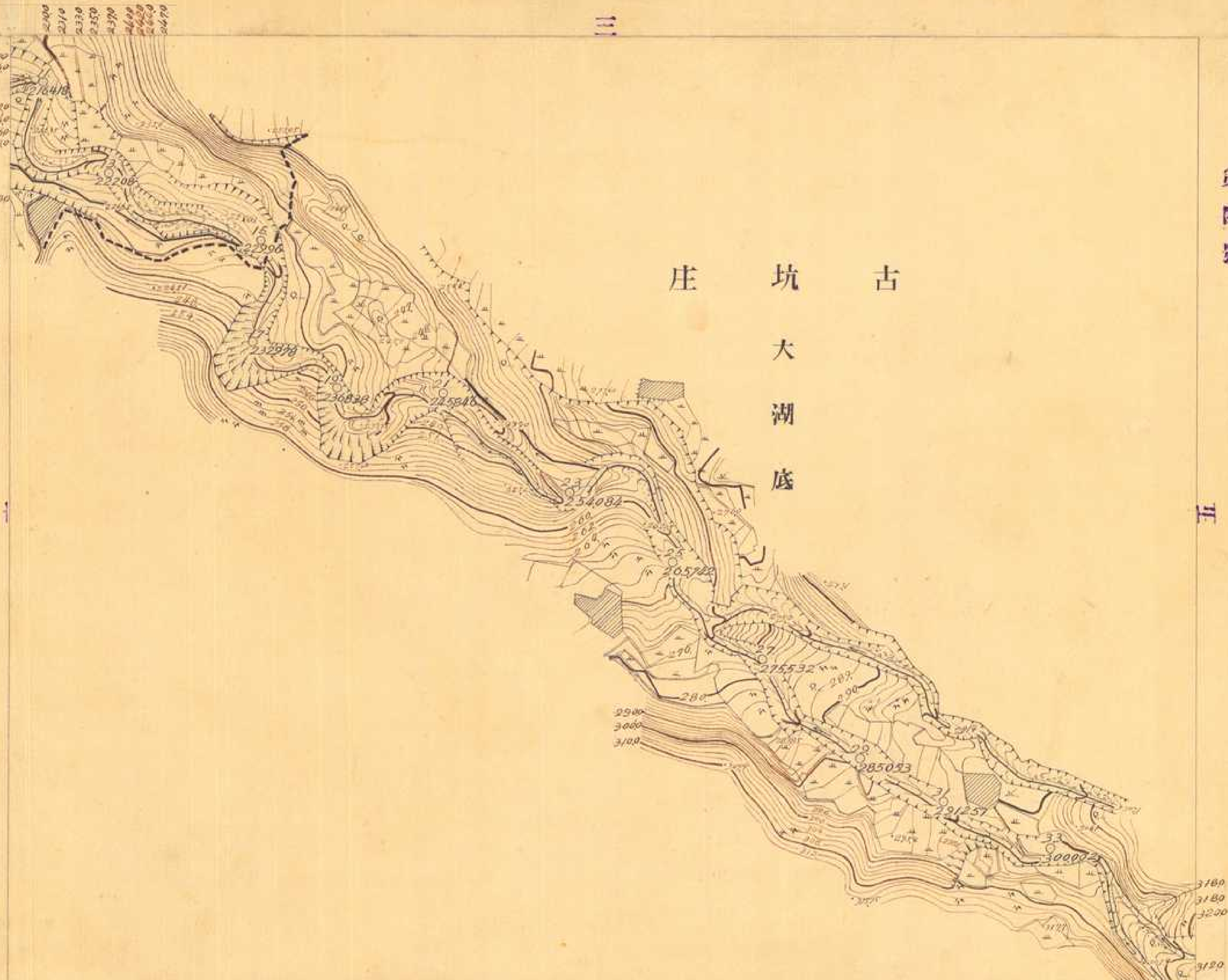
3

昭和七年三月二十二日

監製 技手 迫田利隆

測量 測夫 洪  
製圖 測夫 洪

古 坑 大 湖 底  
庄



昭和七年二月二十六日

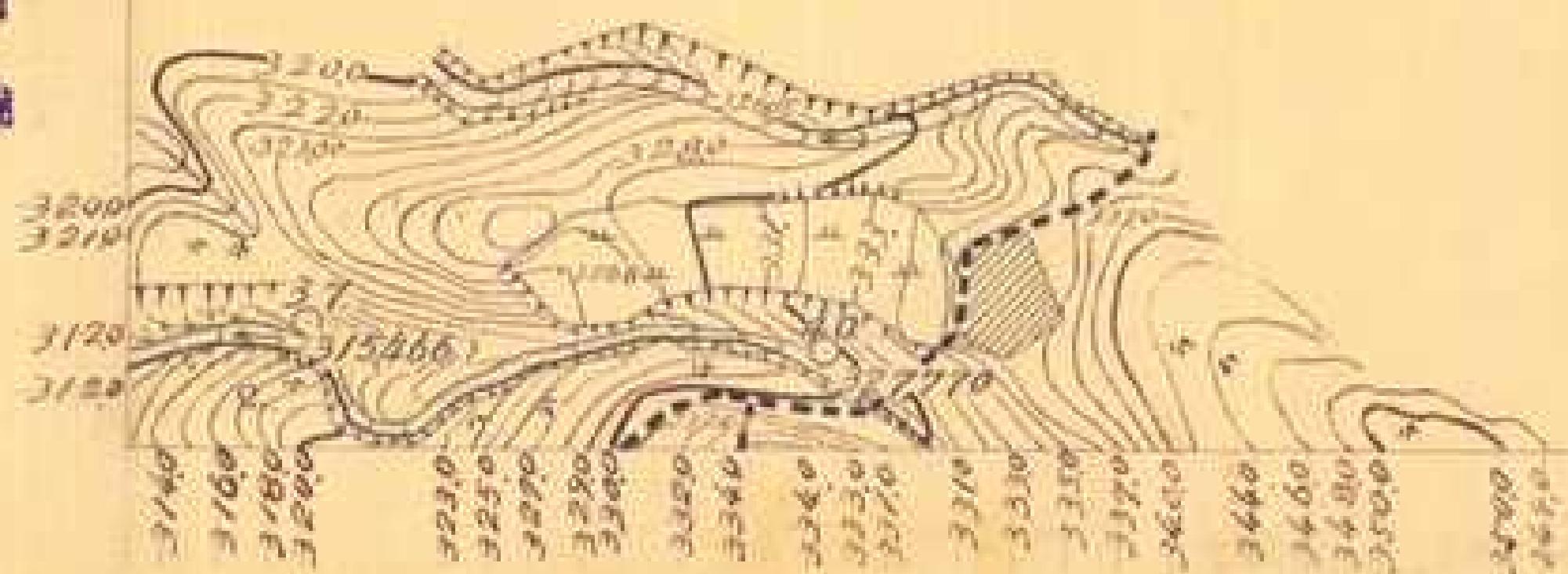
測量技手 迫田利隆

測量測夫 洪后 后 輪

昭和七年二月二十七日

製圖者 技手 迫田 利隆

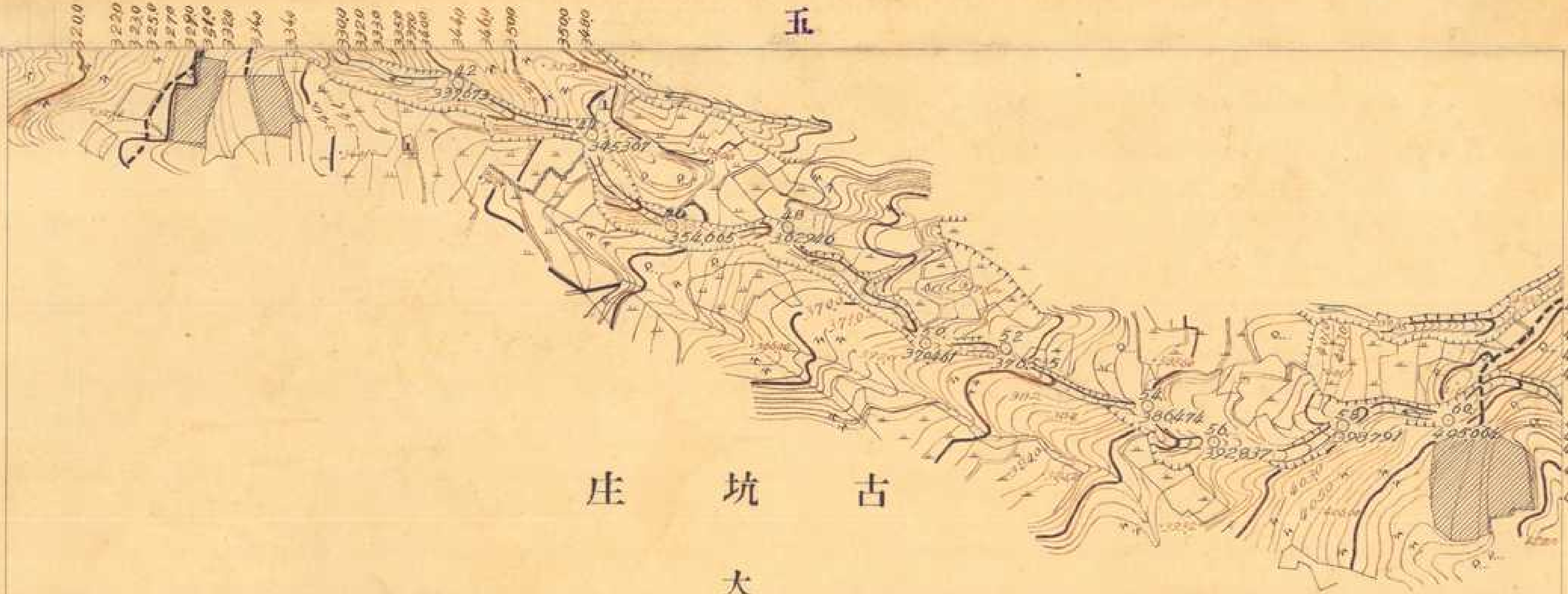
古 坑 庄  
大 湖 底





五

古坑庄  
大湖底



昭和七年二月二十九日

監製技手 田利隆

製圖 謝夫洪  
印刷 后后  
繪圖 后后