

員林大排水延長工程計畫^①

測量地形圖(鹿港溪)

比例尺：1 / 2 0 0 0

北斗第二期工程一部份^{①-2}

地形圖(11幅)

比例尺：1 / 1 0 0 0

北斗茅武期工程一部份地形圖

茅志號

比例尺壹千分之壹

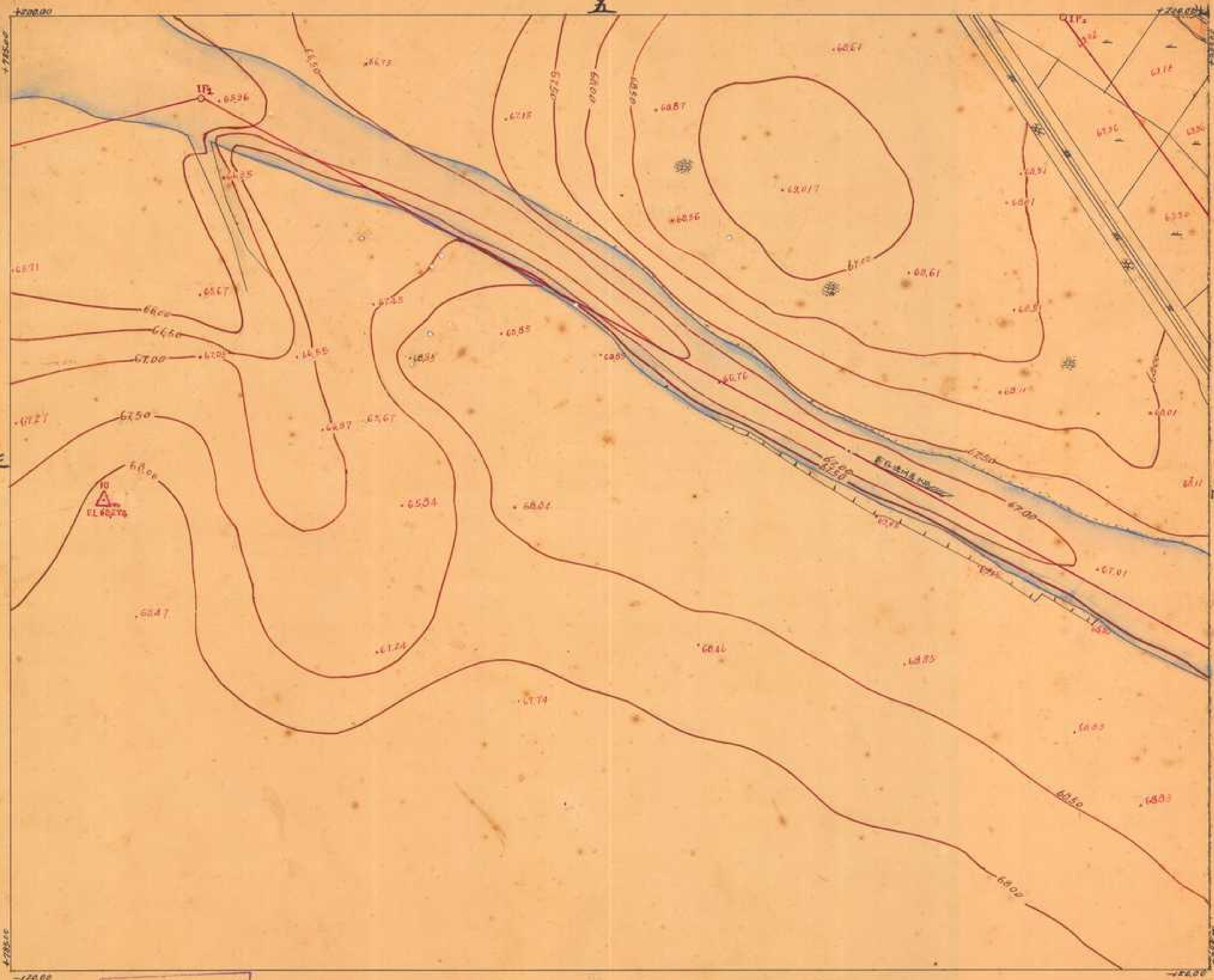


北斗象貳期工程一部份地形圖

第貳號

比例尺十分之一

五

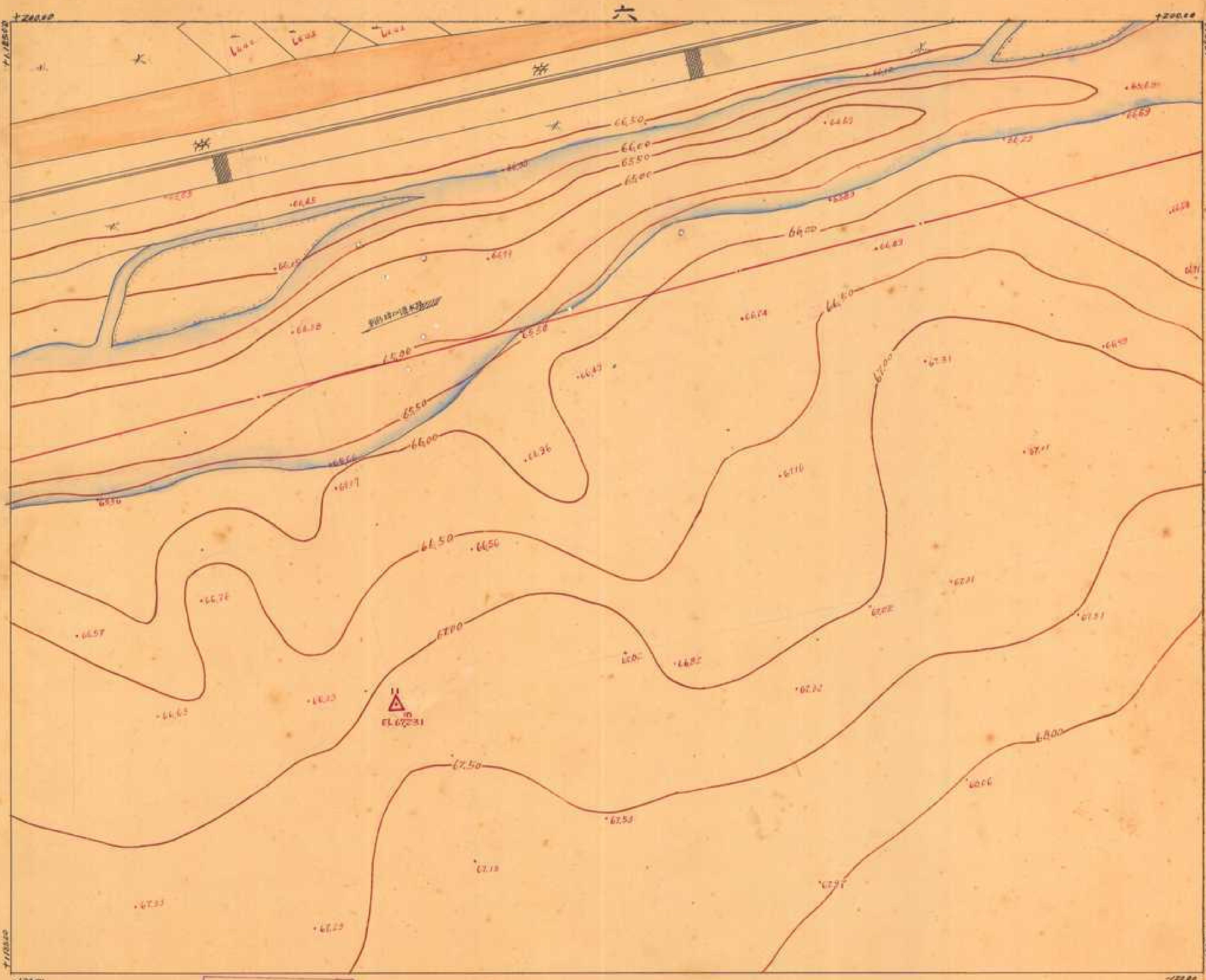


5 伍 貳 期 工 程

北斗界武期互棧一部份地形圖

第三號

比例尺為十分之一

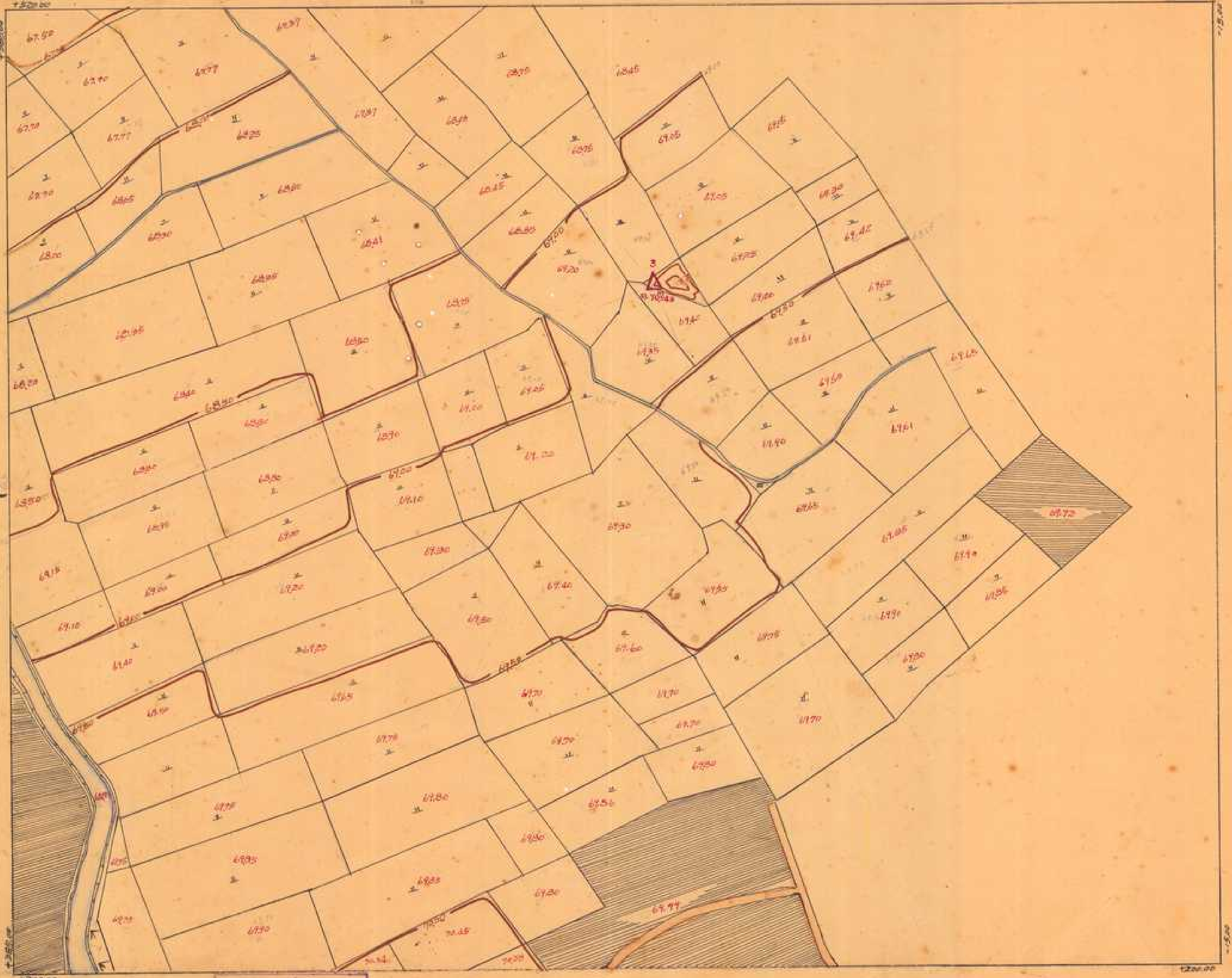


5 號 8/1 號 3 號

北斗茅武期工程一部份地形圖

第四號

比例尺為十分之一



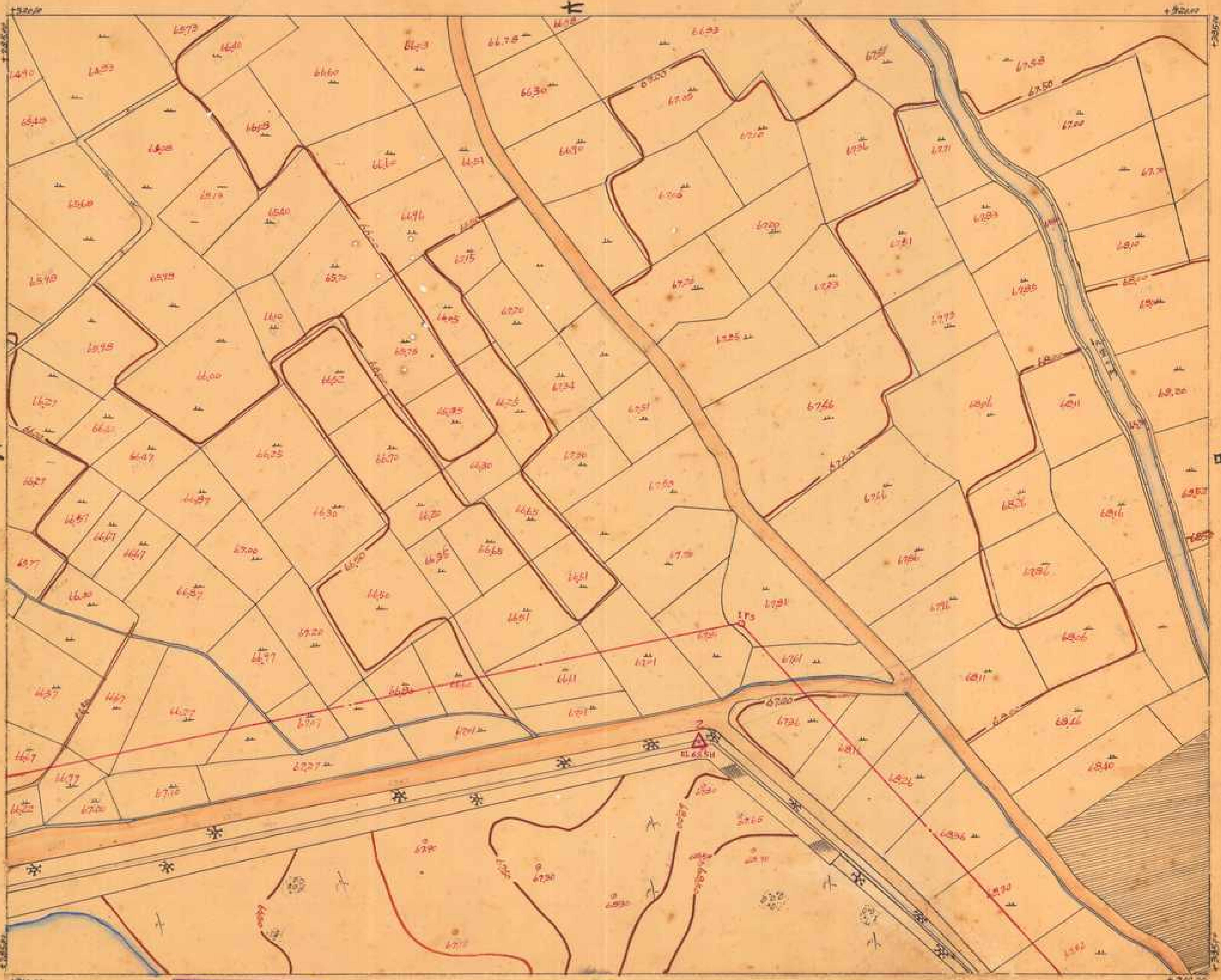
5號 8/1 頁 11 號

北斗茅武期工程一部份地形圖

第五號

四

比例尺為千分之五



5 號 81 項 5 號

資料來源：經濟部水利署水利規劃試驗所
數位製作：中央研究院人地中心地理資訊專題中心

北斗第貳期工程一部份地形圖

第六號

比例尺十分之一

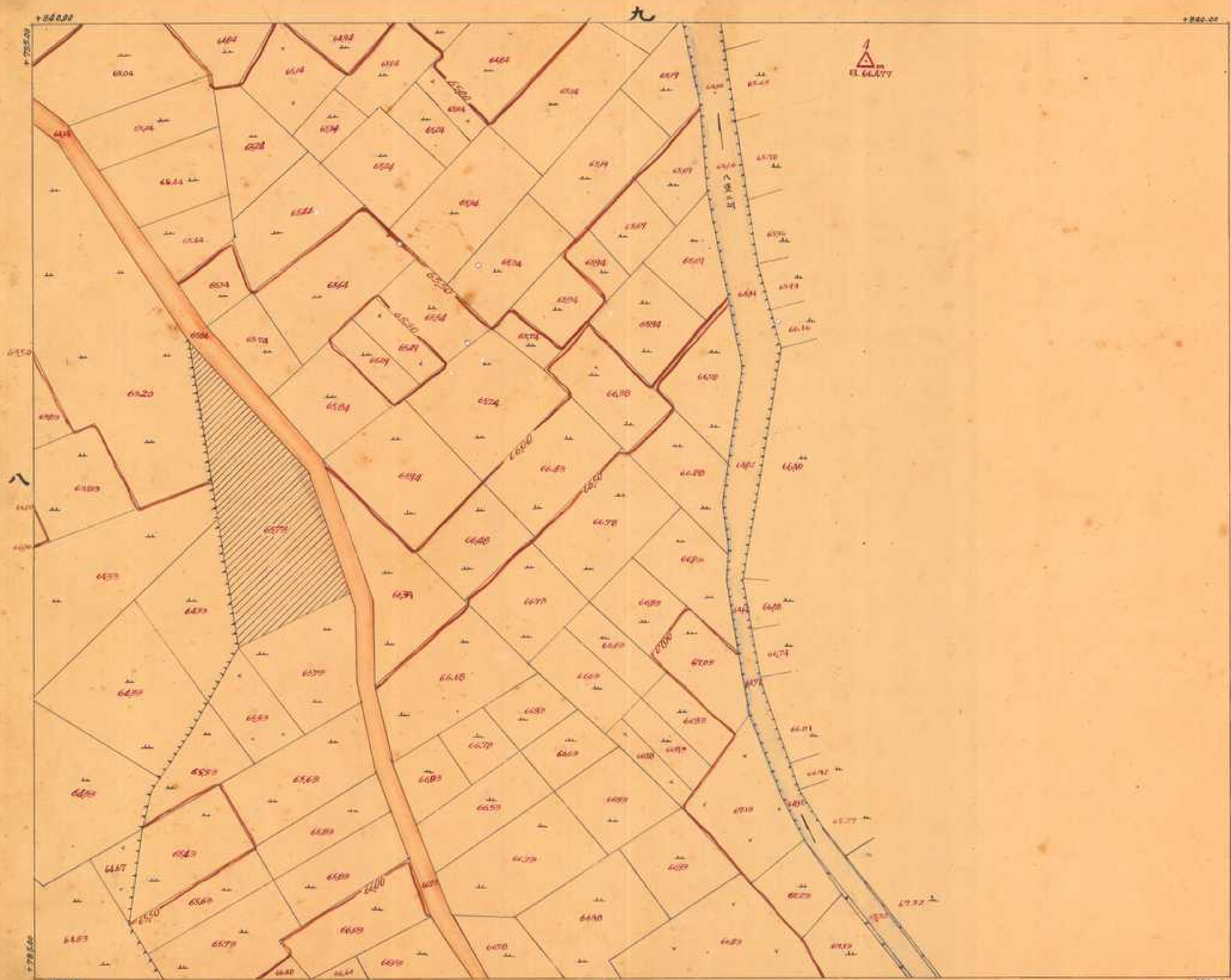


5號 8/頁6第

北斗茅武期工程一部份地形圖

第七號

比例尺為十分之一

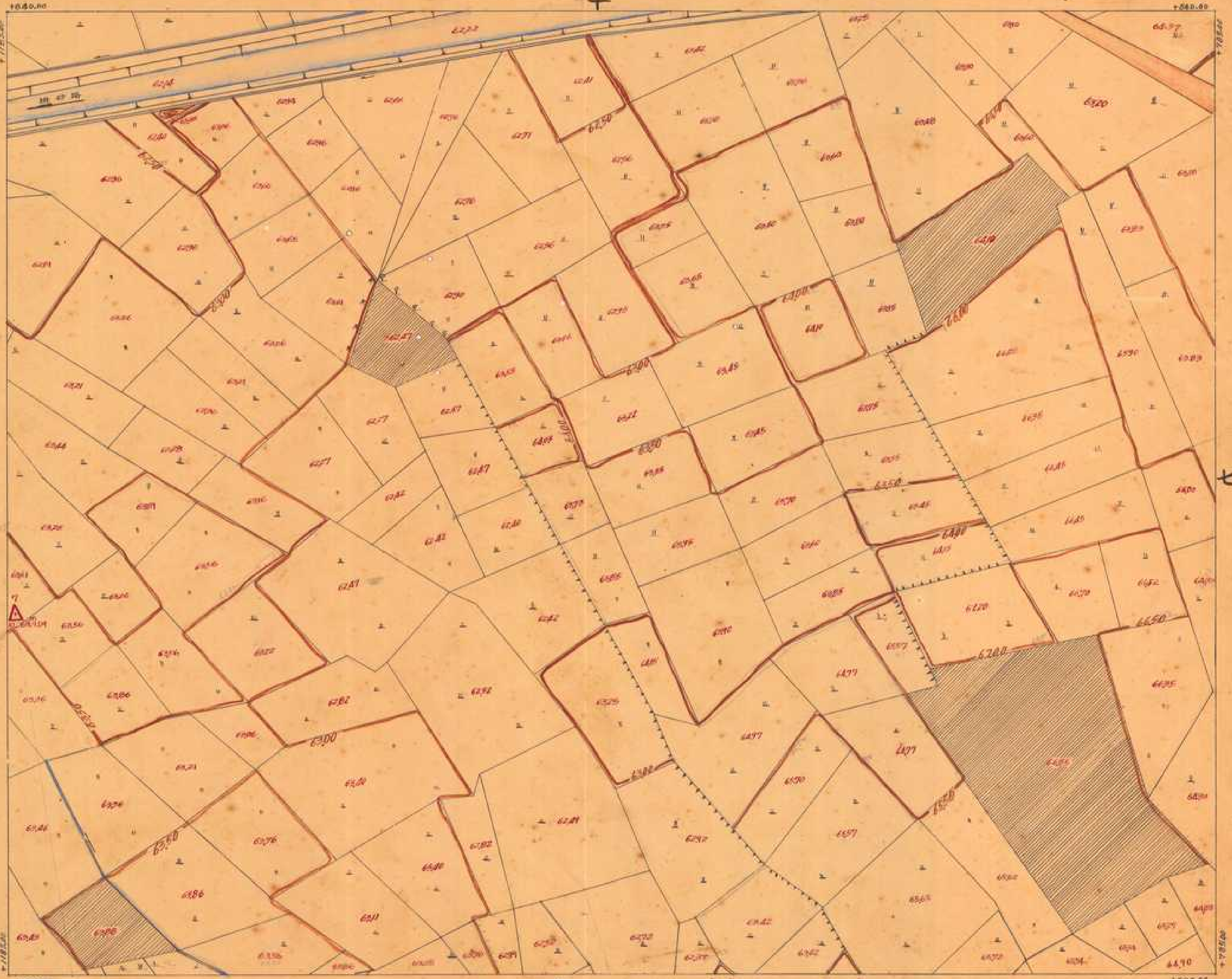


578 / 項 7 號

北斗茅貳期五程一部份地形圖

茅八號

比例尺壹千分之壹

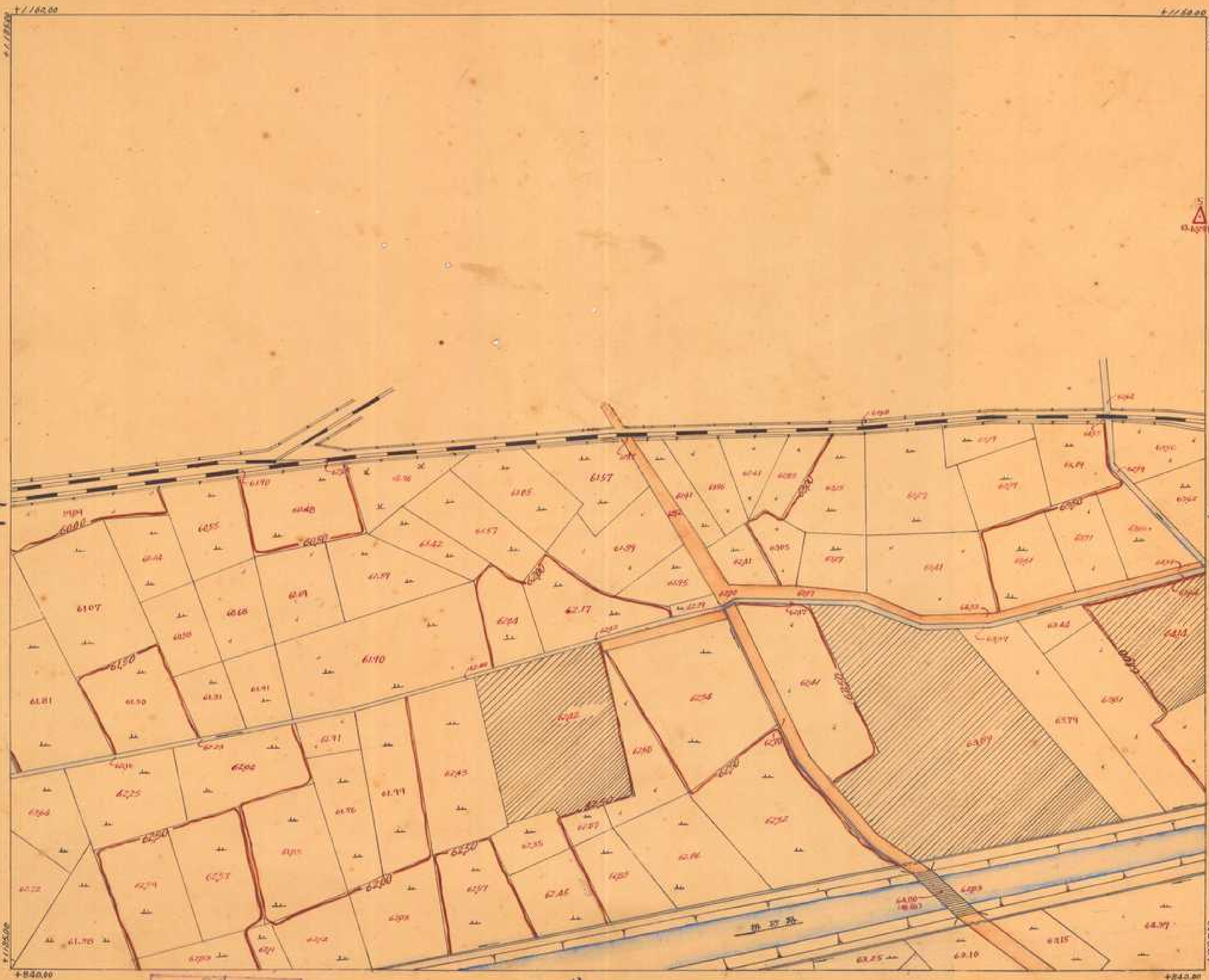


5號 8/項 8號

北斗茅貳期五程一部份地形圖

第九號

比例尺為千分之百



59 81 頁/0號

八

