

淡水河港灣調查平面圖(27張)

全上石材採取場平面圖(5張)

比例尺:1/2500

淡水港灣調查平面圖石材採取場

縮尺五千分之一

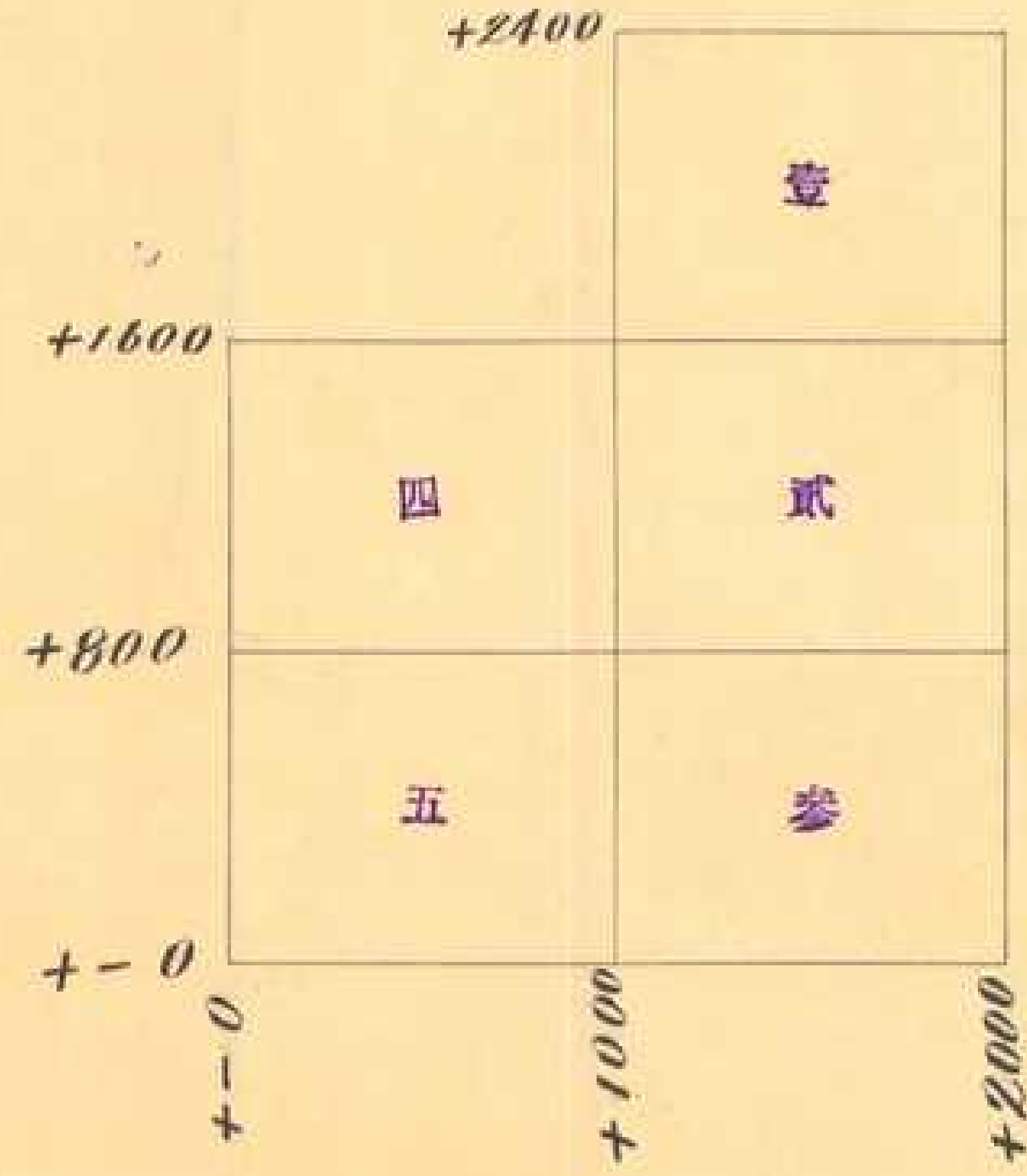


昭和十四年八月拾五日調查

水準據点陸地測量部

淡水港灣調查平面圖 石材採取場

縮尺二千五百分之一



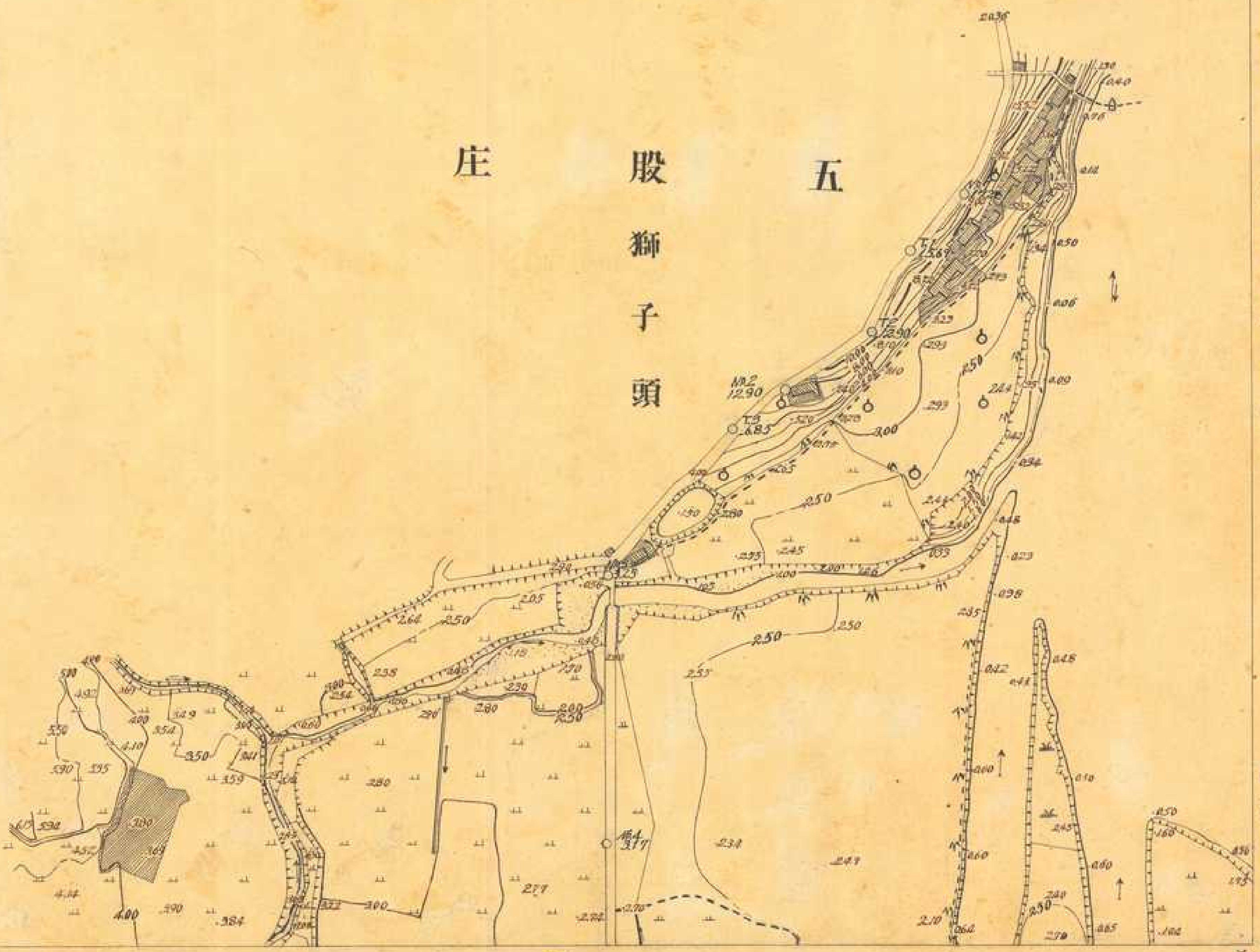
昭和十四年 八月拾六日調查

水準據点陸地測量部

淡水港灣調查平面圖(石材採取場) 第壹號

縮尺二千五百分之一

五 股 獅 子 頭 庄



昭和十四年八月十五日調查
水筆據点陸地測量部 主任技手名取久政

監査技手 工藤吉道

製圖 楊寶立

淡水港灣調查平面圖(石材採取場) 第貳號

縮尺二千五百分之一



昭和十一年八月一日調查
水準據點陸地測量部
主任技手名取久政

監査 技手 工藤古道

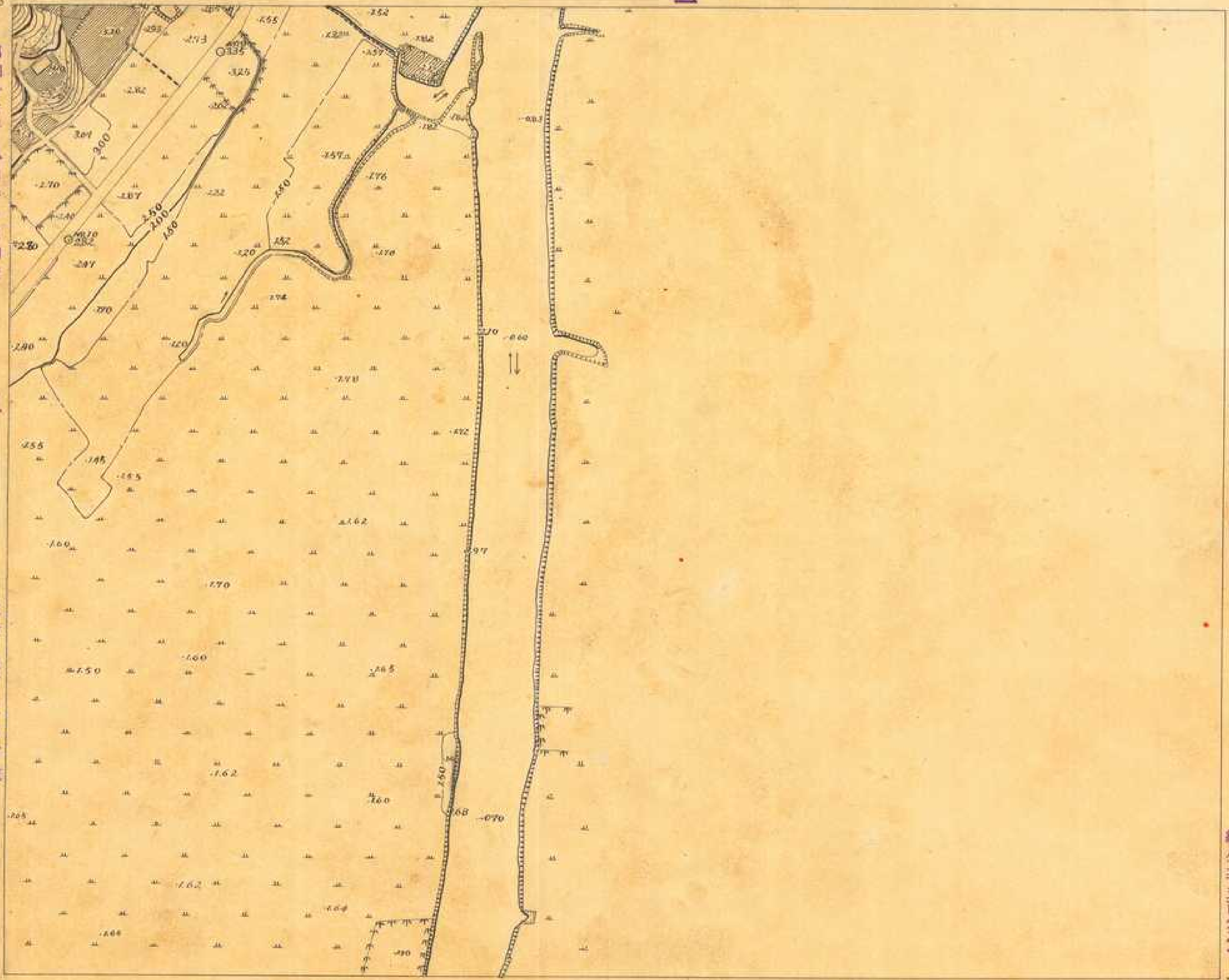
測量 黃守義

四

三

淡水港灣調查平面圖(石材採取場) 第參號

縮尺二千五百分之一



昭和十六年八月一日調查
水準據點陸地測量部
主任技手名取久政

監造技手 工藤吉造

製圖 林榮宗

+1600

昭和十一年八月一日調查
水準據点陸地測量部

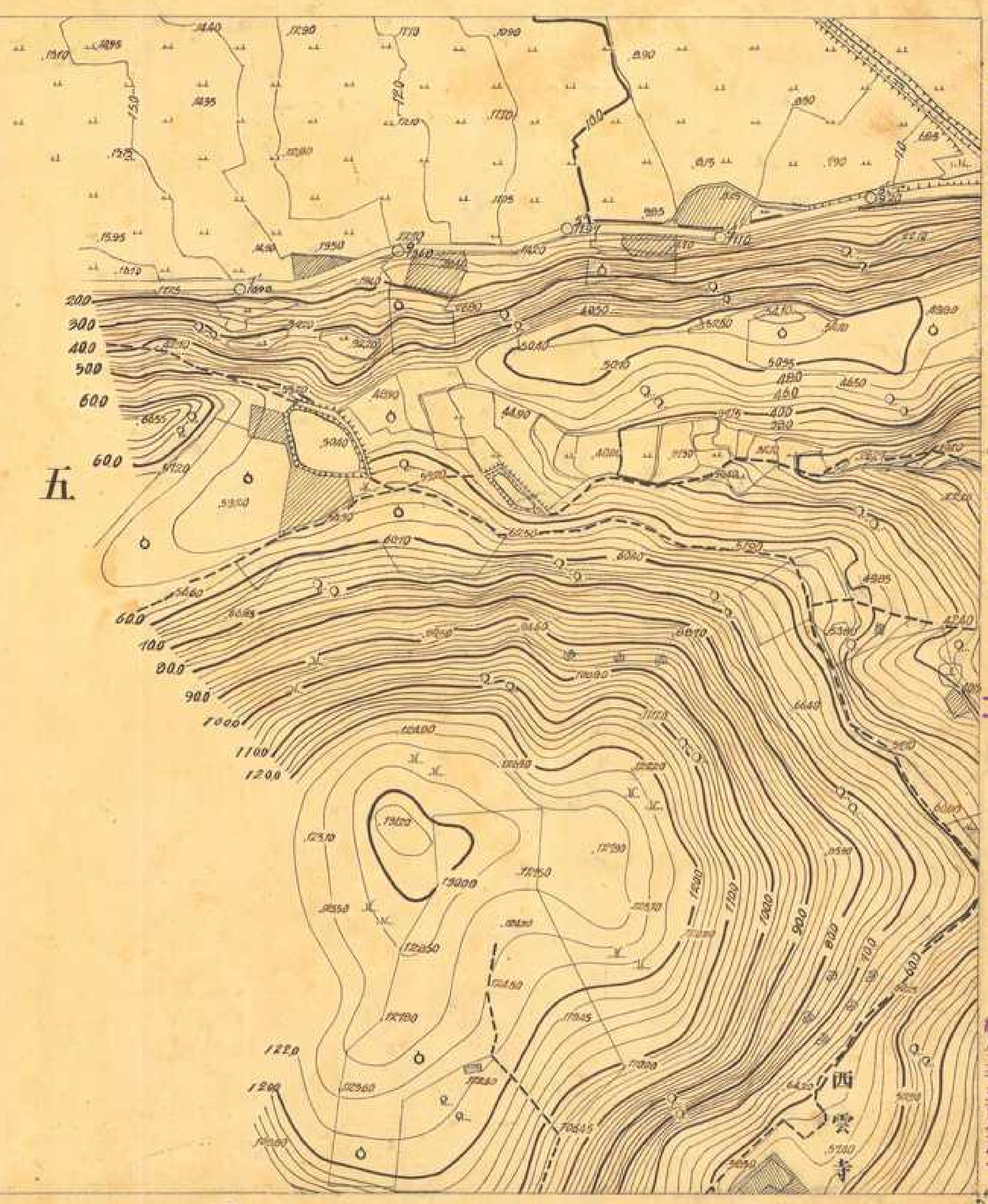
主任技手名取久政

監査 技手 工藤吉道

測繪 製圖

粘錦池

五股成子寮庄



淡水港灣調查平面圖(石材採取場) 第四號

二

縮尺二千五百分之一

五

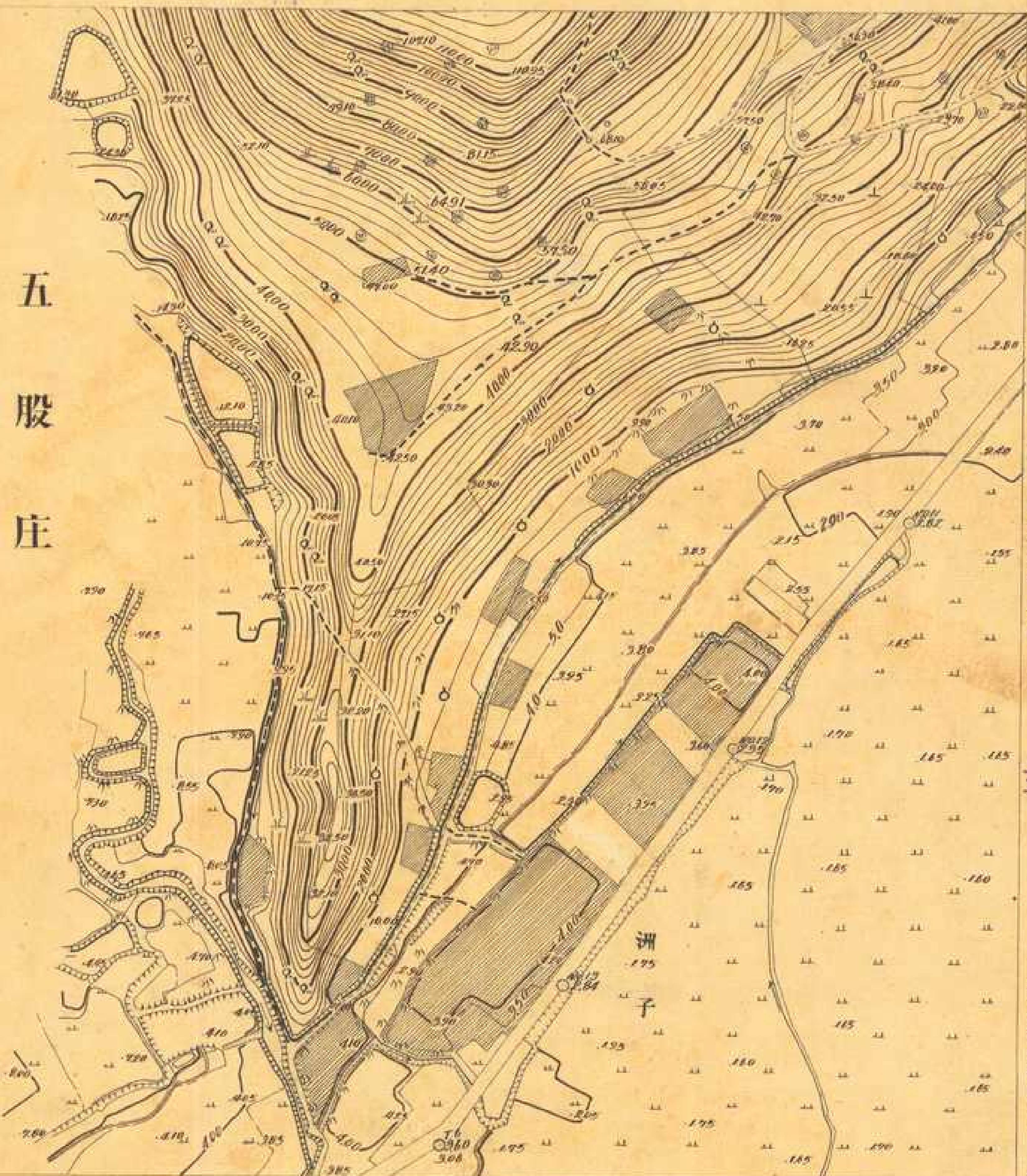
+800

昭和十一年八月二十六日調查 主任技手名取久政
水準據点陸地測量部

監査技手 工藤吉博

製圖

林天河



淡水港灣調查平面圖(石材採取場)

第五號

三

縮尺二千五百分之一

+0