

昭和拾參年四月拾五日

供閱

東事務官

土木課長

河務局長

昭和拾參年四月廿日

臺南州六郡管内

濁水溪沿岸防水道路寫真

臺

河川技術係

要再田川

大橋

延長五里三十四町幅員六間

起工昭和十三年三月五日

竣工同

三十日

工費約三萬圓

內州費六千五百圓
他地元保甲民

水利局河川治理規劃總隊資料室

名稱

編號

備註

59-08-2719-01

內管郡六斗州南臺

真寫路道防水岸沿溪水濁

11日近附息起防堤圍麻
儿至=防堤内子湖(落部埔後頂)



(落部脚子樹)近附息起防堤脚子樹



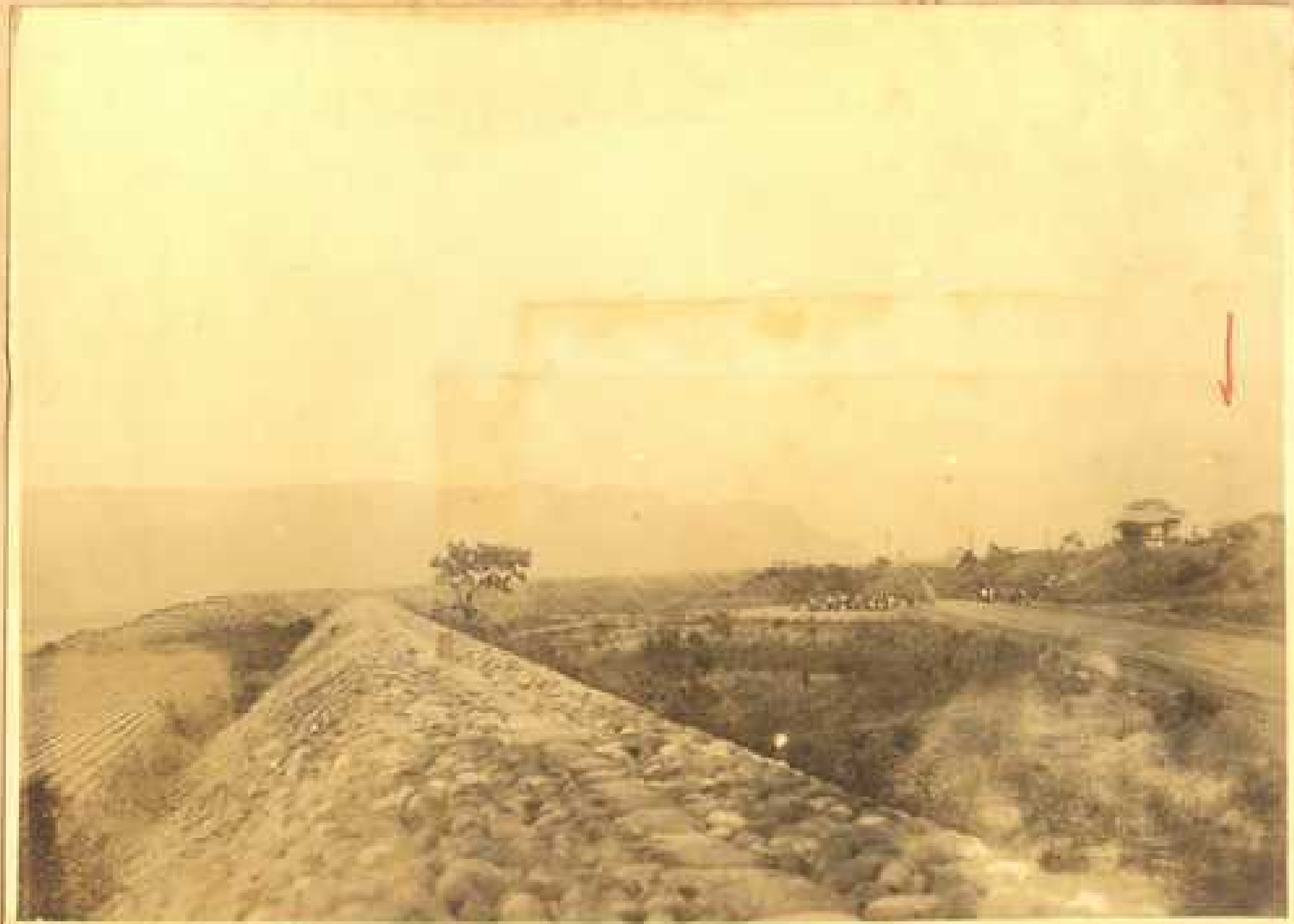
近附急起防堤第一第尾虎新



リヨ(近附落部岩半頂)防堤内子湖
現 \times ル \div 前敷利砂 \div ル至 $=$ 落部内子湖
 \div リ \times 了終在



二第州大南嘉防堤第ニ第内林
 心見ヲ流上リヨ近附口入取
 取ニ第内林州大南嘉ハ物建方右
 リ十所務事入



第ニ第内林リヨ防堤第一第尾虎新
 心至ニ防堤
 二第内林州大南嘉ハ物建ル工見ニ右
 リ十所務事入取

道路線平面圖一部

縮尺二万五千分一

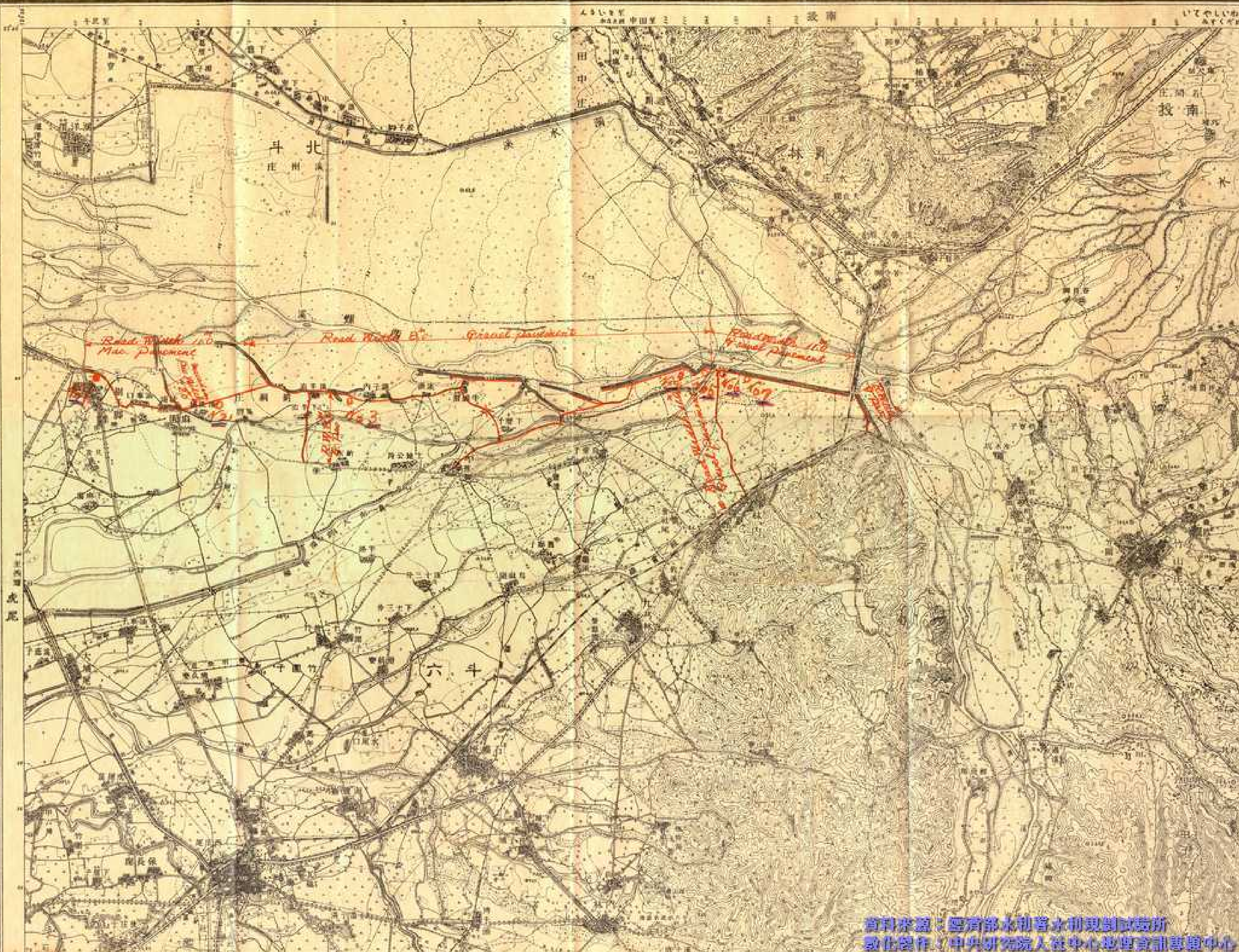


二第圳大南嘉防堤強二第内林
ル見ヲ添上リヨ近附口入取

河流	道路	鐵路
堤防	溝渠	橋樑
海北	湖沼	

六斗

大正十五年測圖



凡例

新設
水防
橋道
渠路

昭和三年十二月二十五日測圖 十二月二十八日發行

資料來源：經濟部水利署水利規劃試驗所
數位製作：中央研究院人文中心地理資訊專類中心