

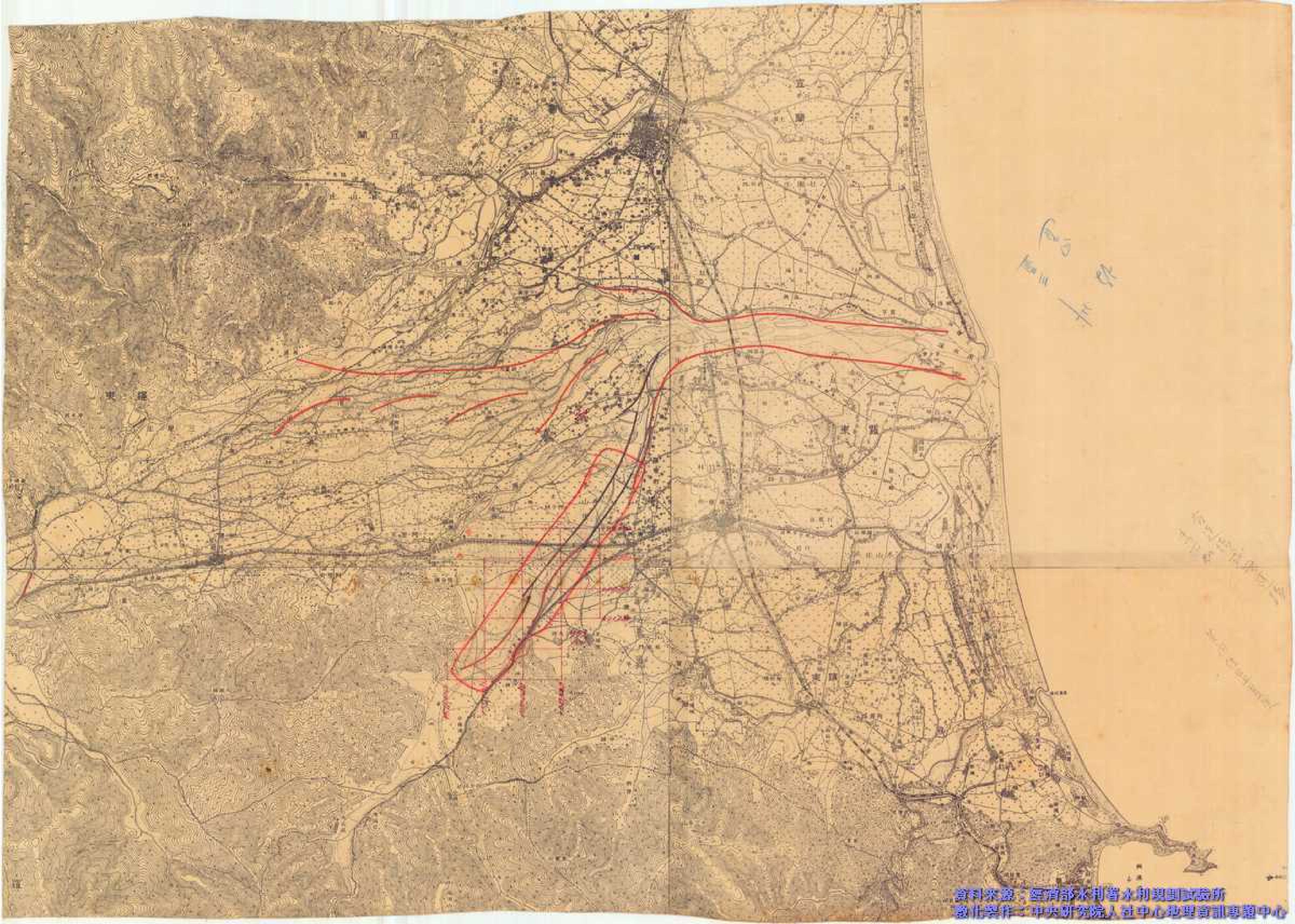
宜蘭濁水溪小南澳溪

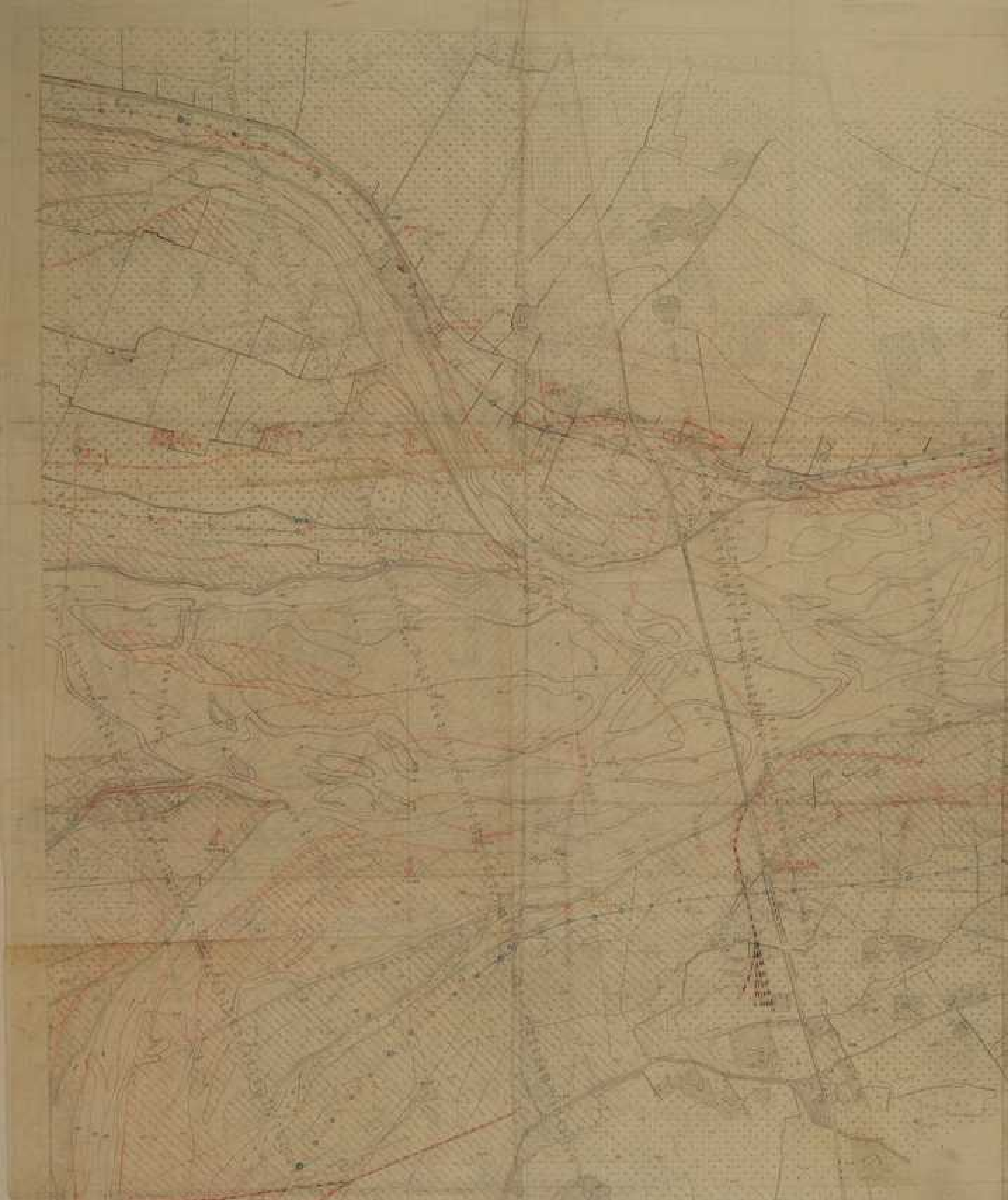
NO. 201~206

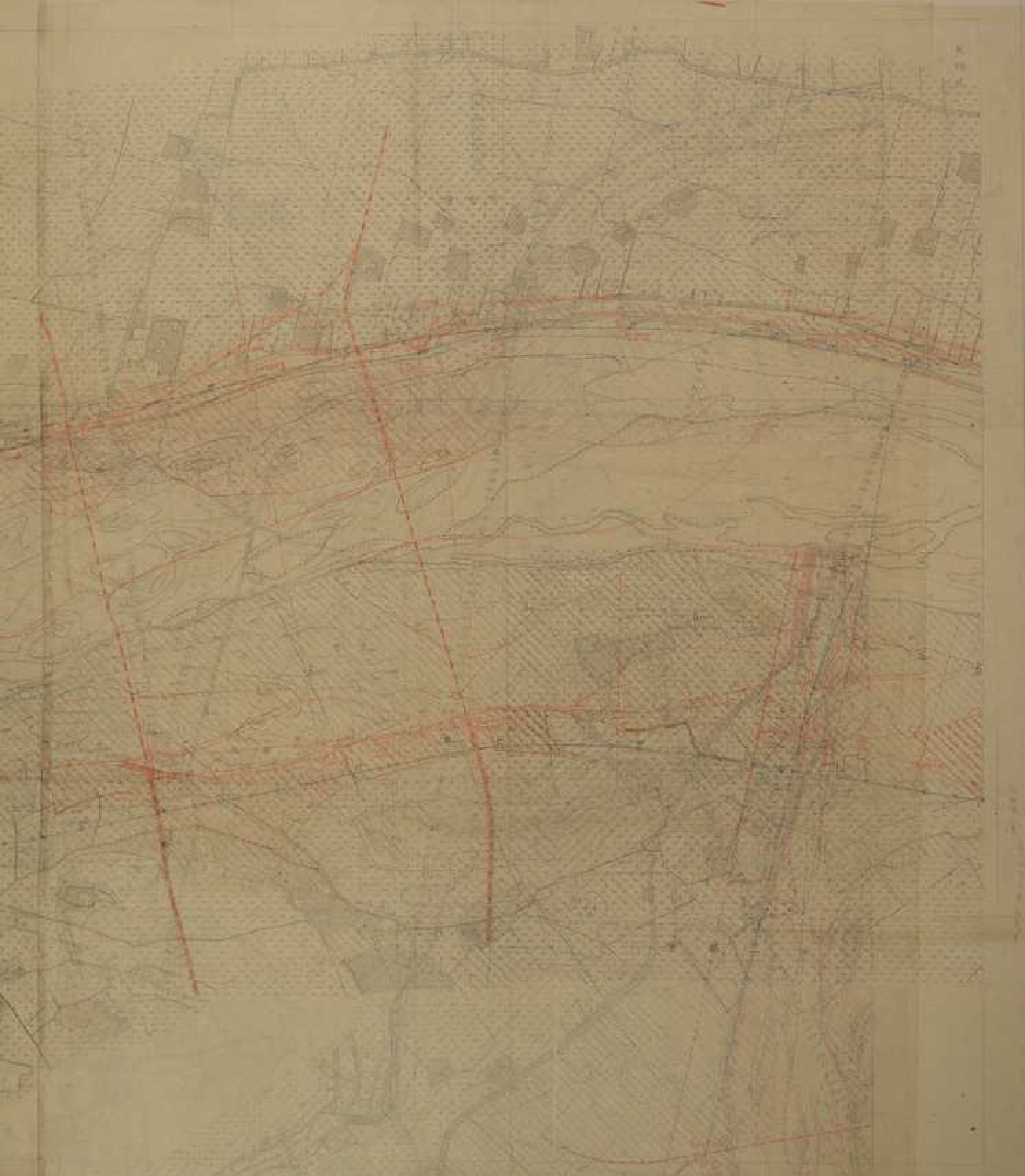
比例尺：1/2500 測量：昭和十一年（1936）

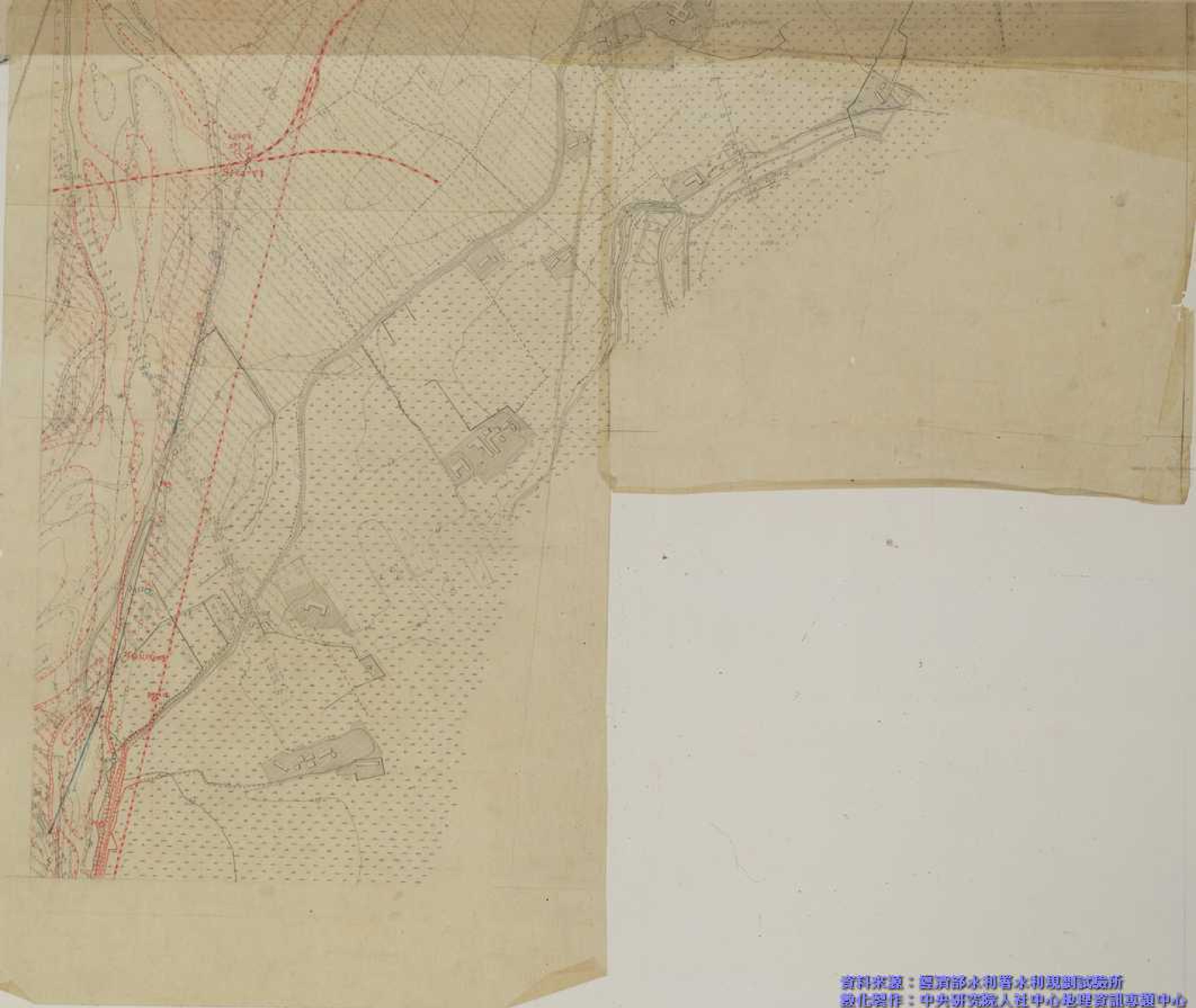
宜蘭濁水溪支川小南澳溪原圖

比例尺：1/2500



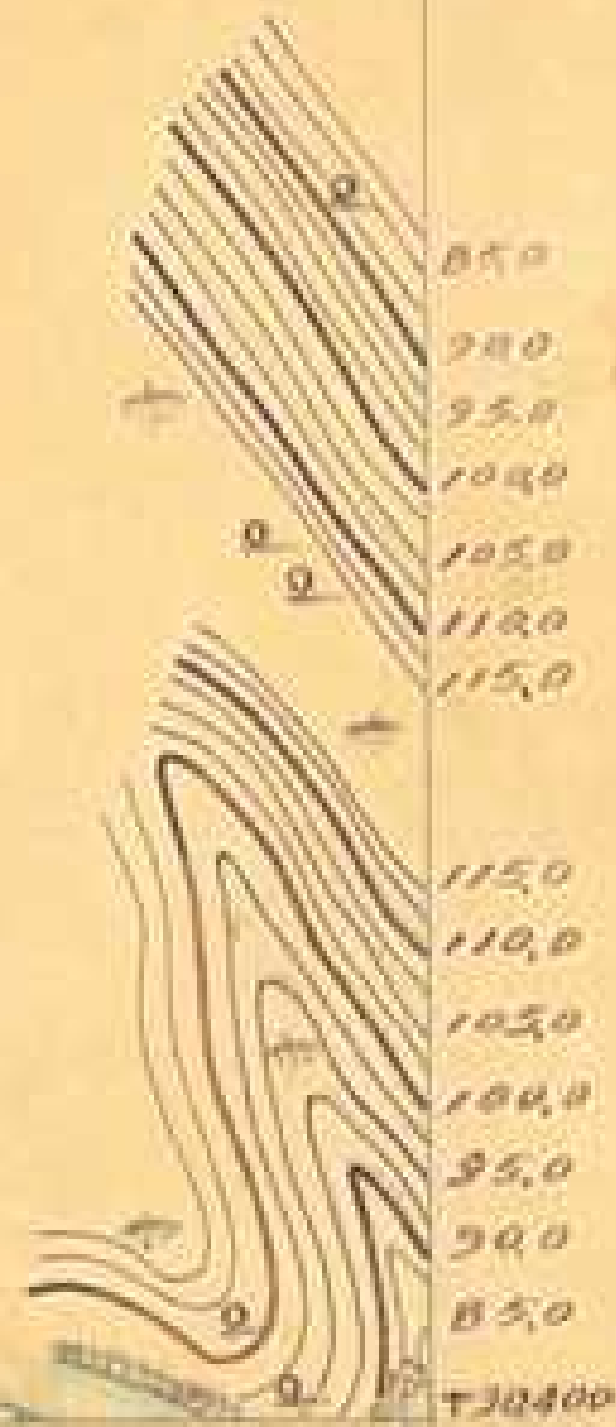






宜蘭濁水溪
第貳〇壹號

11011



昭和二十一年二月二日調查

測量
王人力
陳厚

宜蘭湖水溪 小南溪溪況
第貳〇貳號

宜蘭湖外溪河川整理圖樣第一節
計二七九枚 (附流水圖)
1921年11月 27日

186	96	93	92	91
187	95	96	97	
189	94	100	97	98
192	107	101	102	103
198	107	101	102	103
193	100	101	106	
190	101	102	107	
196	105	104	103	
198	107	100		

在-林-林-林
詳測 14
26

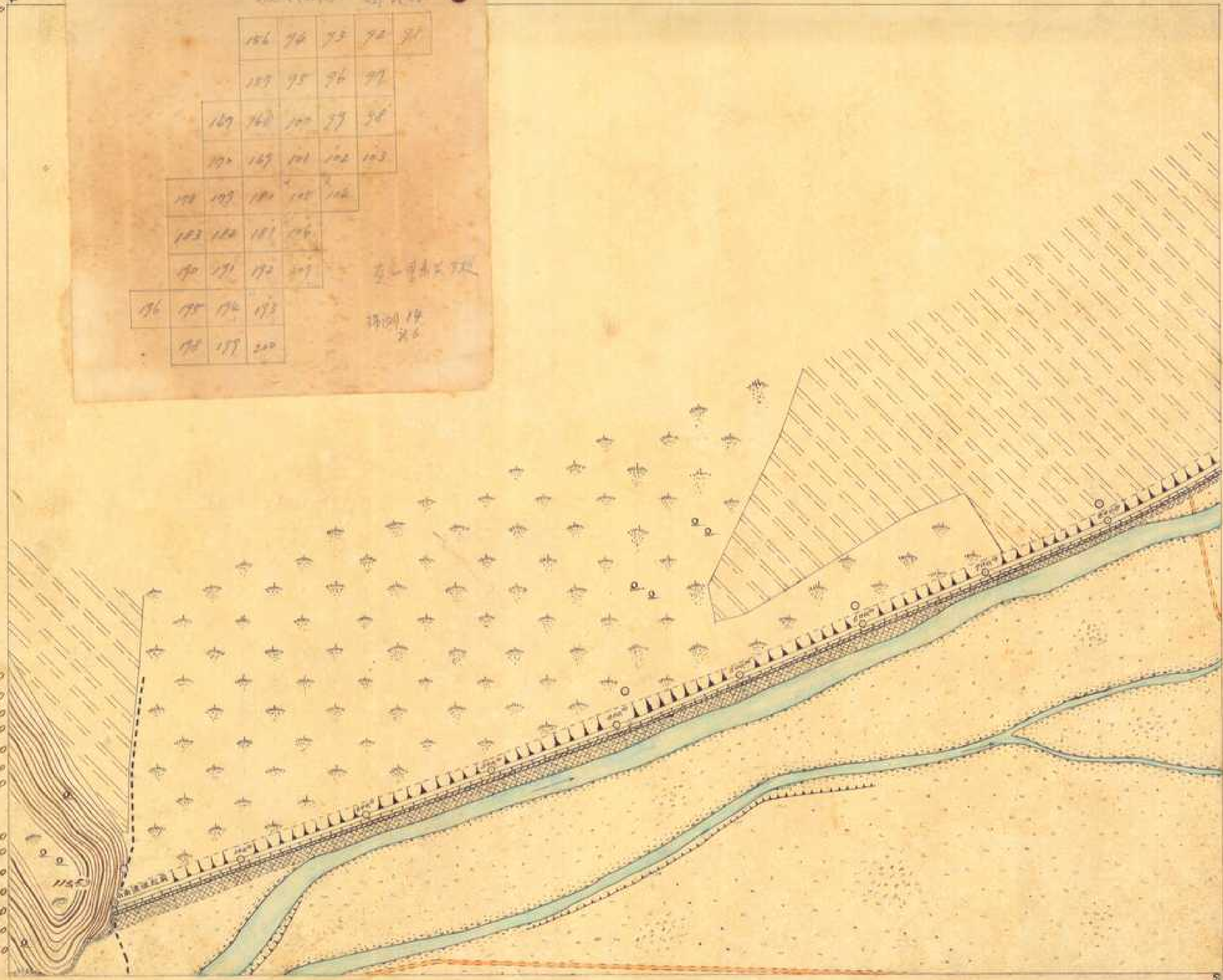
昭和十一年二月一二日調查

1101

11011

850
900
950
1000
1050
1100
1150

測量
王人桂
風力



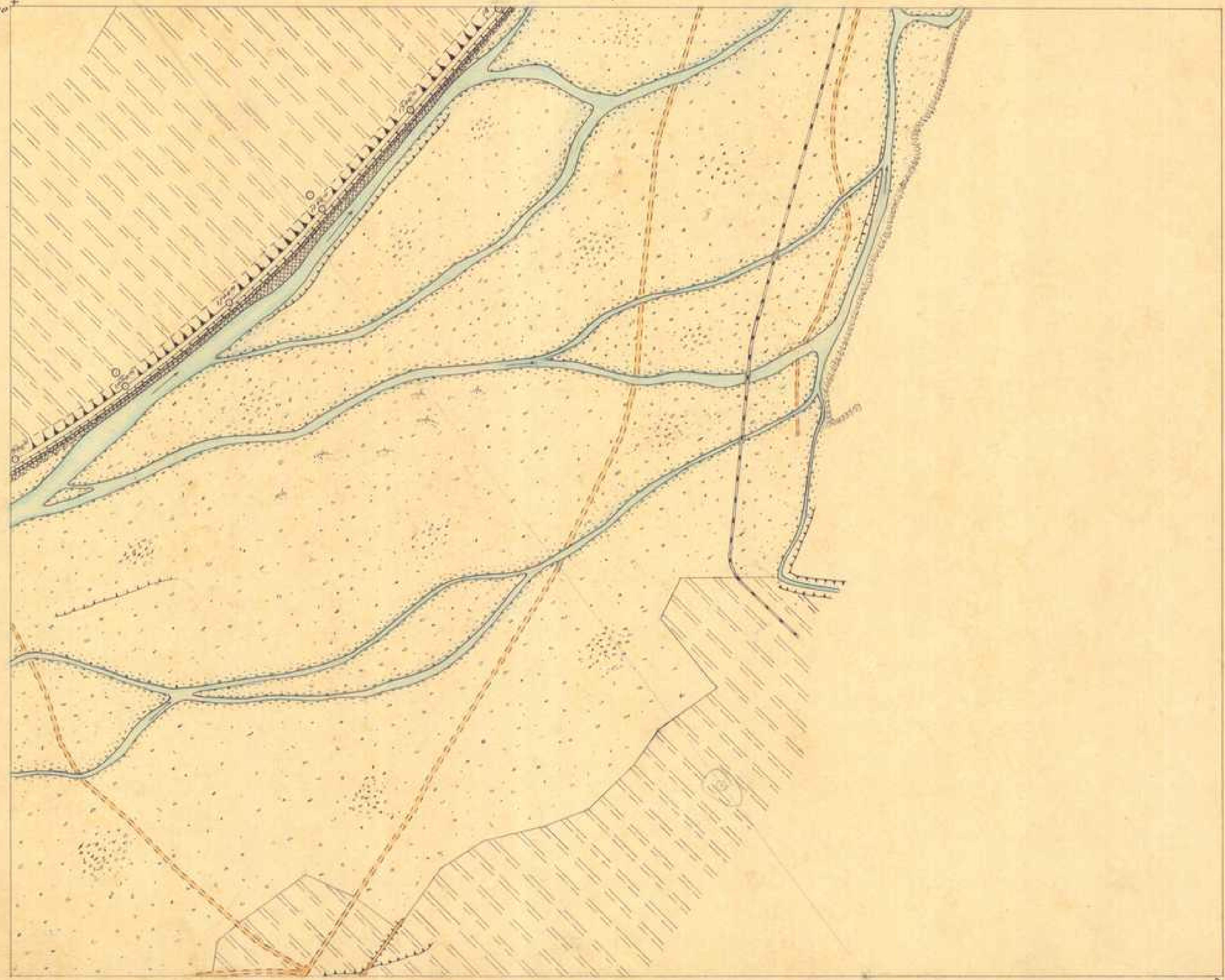
宜蘭濁水溪
第貳〇參號

九九一

昭和十一年二月一日調查

二〇二

測量王人力
製圖陳鳳齡



六〇二

宜蘭濁水溪
第貳〇四號

二〇五

-〇二



+30000

+50000

昭和十一年二月二日調查

測量 王人力
製圖 陳鳳龍

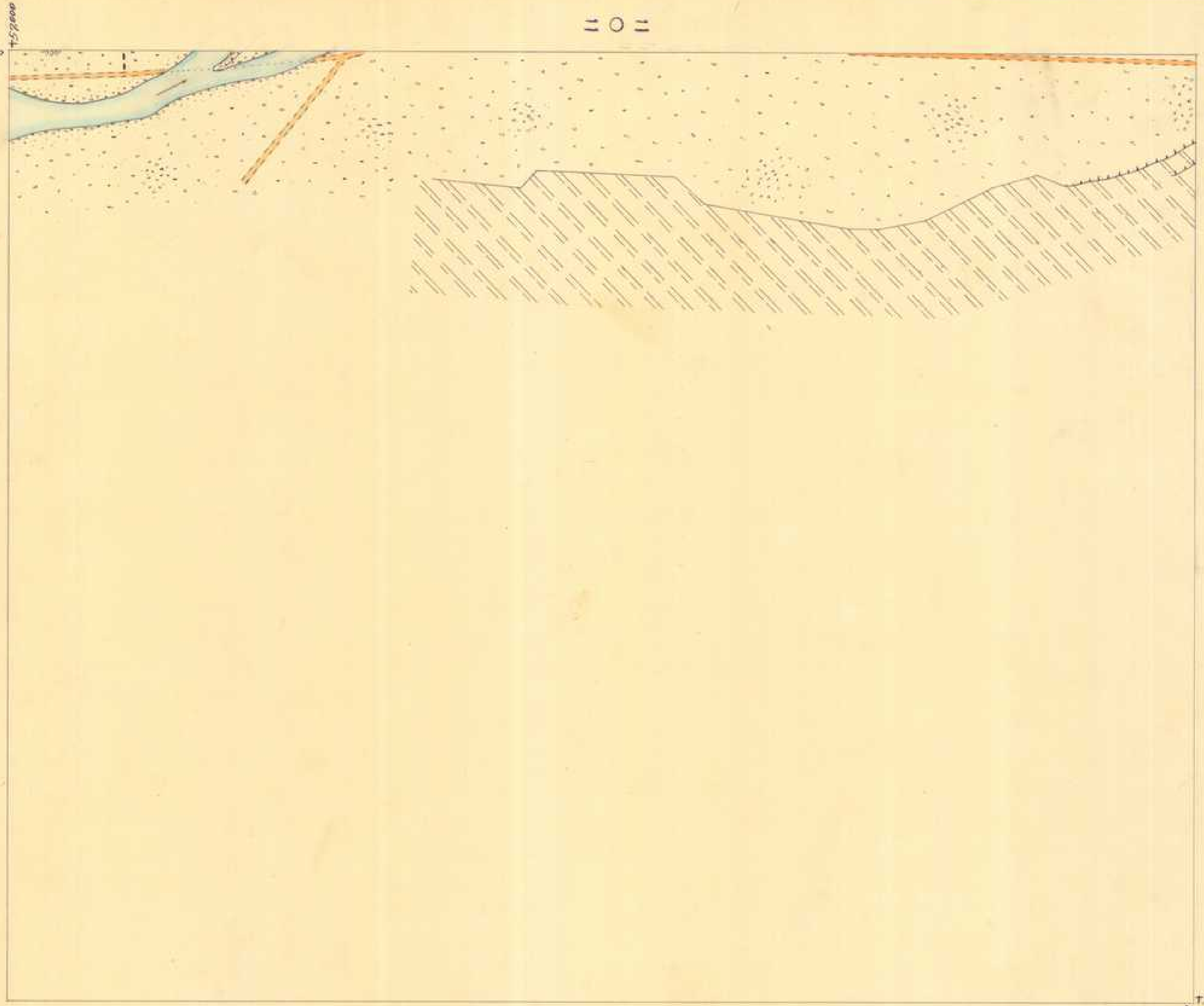
+50000

2000

宜蘭濁水溪
第貳〇五號

110米

二〇二



昭和十一年二月十二日調查

二〇四

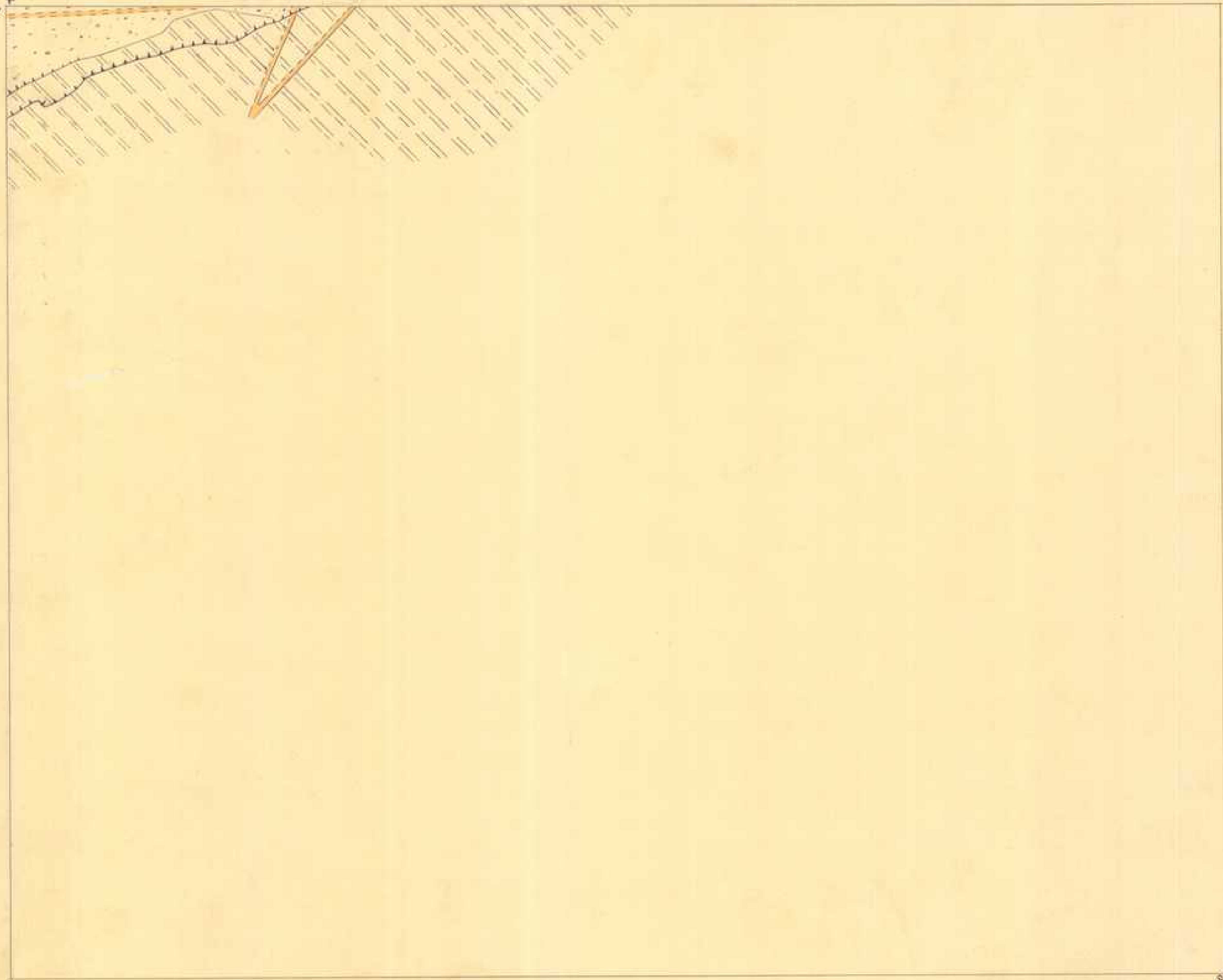
測量 王人力
製圖 陳鳳標

+30,000

+57,000

宜蘭濁水溪
第貳〇六號

三〇二



昭和二十一年二月一日調查

二〇五

測量 王人力
製圖 陳鳳雄